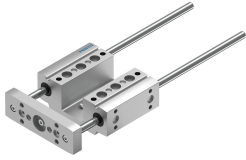


Unità di guida EAGF-P1-KF-16-150

Codice prodotto: 3192936

FESTO



Foglio dati

Caratteristica	Valore
Dimensione	16
Corsa	150 mm
Gioco di ritorno teorico	0 µm
Posizione di montaggio	Opzionale
Guida	Guida di supporto cuscinetto a sfere
Design	Guida
Accelerazione max.	25 m/s ²
Velocità max.	1 m/s
Classe di resistenza alla corrosione CRC	0 - Nessuna corrosione o sollecitazione
Conformità PWIS	VDMA24364-B2-L
Grado di protezione	IP40
Temperatura ambiente	0 °C...50 °C
Forza max. Fy	160 N
Forza max. Fy statica	355 N
Forza max. Fz	160 N
Forza max. Fz statica	355 N
Momento massimo Mx	6 Nm
Coppia massima Mx statica	13 Nm
Max. momento My	4 Nm
Coppia massima My statica	9 Nm
Momento massimo Mz	4 Nm
Coppia max. Mz statica	9 Nm
Forza di spostamento	3.2 N
Massa in movimento per corsa 0 mm	160 g
Peso base per corsa 0 mm	600 g
Peso aggiuntivo per 10 mm di corsa	8 g
Massa aggiuntiva per ogni 10 mm di corsa	8 g
Centro di gravità con corsa 0 mm	29 mm
Centro di gravità addizionale della massa in movimento a 10 mm	4.5 mm
Tipo di montaggio	Tramite filetto femmina
Nota sui materiali	Conforme alla direttiva EU 2002/95 (RoHS)

Caratteristica	Valore
Materiale della guida	Acciaio temperato Duro cromato
Materiale corpo	Lega di alluminio battuto Anodizzato
Materiale della piastra con giogo	Lega di alluminio battuto Anodizzato