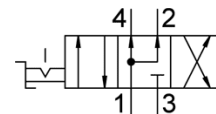
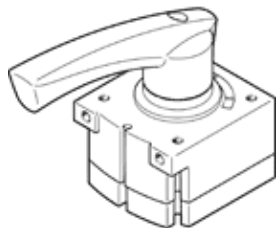


distributore a leva VHER-H-B43U-B-G12

Codice prodotto: 3192072

FESTO



Foglio dati

| Caratteristica | Valore |
|--|--|
| Funzione valvola | 4/3 alimentata |
| Tipo di azionamento | Manuale |
| Larghezza | 80 mm |
| Portata nominale normale | 3.800 l/min |
| Pressione d'esercizio | 0 ... 10 bar |
| Indicazione sulla pressione d'esercizio | Funzionamento solo con il vuoto all'attacco 3 Nell'esercizio a due pressioni, la pressione all'attacco 1 deve essere maggiore di quella all'attacco 3 |
| Costruzione | Distributore rotativo |
| Diametro nominale | 12 mm |
| Funzione di scarico | Strozzabile |
| Indicazioni per l'impiego | Azionare solo manualmente |
| Principio di tenuta | Metallo su metallo |
| Tipo di comando | diretto |
| Direzione di flusso | Non reversibile |
| Senza sovrapposizione | Sì |
| Indicatore posizione di commutazione | Con accessori |
| Fluido d'esercizio | Aria compressa a norma ISO 8573-1:2010 [7:4:4] |
| Indicazione sul fluido d'esercizio e di pilotaggio | E' possibile l'impiego con aria lubrificata (necessario poi per l'impiego successivo) |
| Classe di resistenza alla corrosione CRC | 2 - stress da corrosione moderato |
| Conformità PWIS | VDMA24364-B1/B2-L |
| Temperatura del fluido | -20 ... 80 °C |
| Temperatura ambiente | -20 ... 80 °C |
| Coppia di azionamento | 5 Nm |
| Peso | 860 g |
| Fissaggio | Montaggio a pannello Con foro passante A scelta: |
| Attacco pneumatico 1 | G1/2 |
| Attacco pneumatico 2 | G1/2 |
| Attacco pneumatico 3 | G1/2 |
| Attacco pneumatico 4 | G1/2 |
| Avvertenza sul materiale | Conforme a RoHS |
| Materiale guarnizioni | NBR |
| Materiale del corpo | Alluminio pressofuso |
| Materiale leva | Alluminio pressofuso |