

valvola pneumatica VL-5/3G-1/8-B

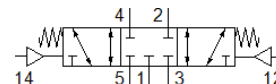
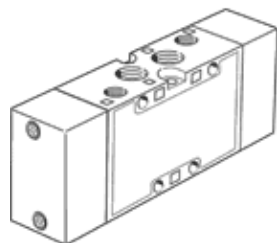
Codice prodotto: 30990

Classic - non utilizzare per nuovi progetti

Funzione 5/3, posizione intermedia chiusa

Sono disponibili delle alternative moderne digitando le prime quattro cifre del codice di tipo nel campo di ricerca.

FESTO



Foglio dati

| Caratteristica | Valore |
|----------------------------------------------------|---------------------------------------------------------------------------------------|
| Funzione valvola | 5/3, chiusa |
| Tipo di azionamento | Pneumatico |
| Larghezza | 26 mm |
| Portata nominale normale | 1.000 l/min |
| Pressione d'esercizio Mpa | -0,09 ... 1 MPa |
| Pressione d'esercizio | -0,9 ... 10 bar |
| Costruzione | Valvola a spola |
| Riposizionamento | Molla meccanica |
| Diametro nominale | 8 mm |
| Dimensione modulare | 27 mm |
| Funzione di scarico | Strozzabile |
| Principio di tenuta | Non metallica |
| Posizione di montaggio | Qualsiasi |
| Azionatore manuale | Nessuno |
| Tipo di comando | diretto |
| Alimentazione pressione di pilotaggio | Esterna |
| Direzione di flusso | Reversibile |
| Sovrapposizione | Sovrapposizione positiva |
| Pressione di pilotaggio MPa | 0,3 ... 1 MPa |
| Pressione di pilotaggio | 3 ... 10 bar |
| Frequenza di commutazione max. | 3 Hz |
| Tempo di commutazione, disazionamento | 14 ms |
| Tempo di commutazione azionamento | 5 ms |
| Tempo di commutazione, inversione | 23 ms |
| Fluido d'esercizio | Aria compressa a norma ISO 8573-1:2010 [7:4:4] |
| Indicazione sul fluido d'esercizio e di pilotaggio | E' possibile l'impiego con aria lubrificata (necessario poi per l'impiego successivo) |
| Classe di resistenza alla corrosione CRC | 1 - stress da corrosione basso |
| Conformità PWIS | VDMA24364-B1/B2-L |
| Temperatura di stoccaggio | -40 ... 60 °C |
| Temperatura del fluido | -10 ... 60 °C |
| Fluido di pilotaggio | Aria compressa a norma ISO 8573-1:2010 [7:4:4] |
| Temperatura ambiente | -10 ... 60 °C |
| Peso | 320 g |
| Fissaggio | Su blocco PR Con foro passante A scelta: |
| Attacco scarico servopilotaggio 82 | M5 |
| Attacco servopilotaggio 12 | G1/8 |
| Attacco servopilotaggio 14 | G1/8 |
| Attacco pneumatico 1 | G1/8 |
| Attacco pneumatico 2 | G1/8 |

| Caratteristica | Valore |
|--------------------------|----------------------|
| Attacco pneumatico 3 | G1/8 |
| Attacco pneumatico 4 | G1/8 |
| Attacco pneumatico 5 | G1/8 |
| Avvertenza sul materiale | Conforme a RoHS |
| Materiale guarnizioni | NBR |
| Materiale del corpo | Alluminio pressofuso |