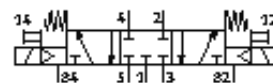
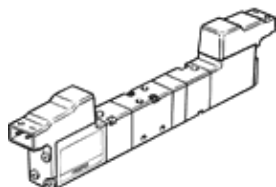


Elettrovalvola MZH-5/3G-M3-L-LED

Codice prodotto: 30196

FESTO

Micro-Pneumatica, con bobina e azionatore manuale, senza connettore.



Foglio dati

| Caratteristica | Valore |
|---|---|
| Funzione valvola | 5/3 chiusa |
| Portata nominale normale | 40 l/min |
| Pressione di esercizio | 2 ... 7 bar |
| Costruzione | Valvola a spola |
| Grado di protezione | IP40 con connettore femmina |
| Diametro nominale | 1,5 mm |
| Tipo di comando | prepilato |
| Tempo di commutazione OFF | 30 ms |
| Tempo di commutazione ON | 6 ms |
| Durata dell'inserimento | 100% |
| Valori caratteristici bobina | 24V DC: 0,55W |
| Fluido di esercizio | Aria compressa essiccata, lubrificata o non lubrificata |
| Temperatura del fluido | -5 ... 50 °C |
| Temperatura ambiente | -5 ... 50 °C |
| Peso | 50 g |
| Tipo fissaggio | con foro passante |
| Attacco pneumatico 1 | Sottobase M3 |
| Attacco pneumatico 2 | Sottobase M3 |
| Attacco pneumatico 3 | Sottobase M3 |
| Attacco pneumatico 4 | Sottobase |
| Attacco pneumatico 5 | Sottobase |
| Informazioni sui materiali, guarnizioni | NBR |
| Informazioni sui materiali, corpo (contenitore) | Alluminio pressofuso |