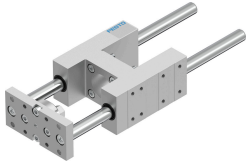


Unità di guida EAGF-V2-KF-50-200

Codice prodotto: 2784152

FESTO



Foglio dati

Caratteristica	Valore
Dimensione	50
Corsa	200 mm
Gioco di ritorno teorico	0 µm
Posizione di montaggio	Opzionale
Guida	Guida di supporto cuscinetto a sfere
Design	Guida
Classe di resistenza alla corrosione CRC	0 - Nessuna corrosione o sollecitazione
Conformità PWIS	VDMA24364-B2-L
Temperatura ambiente	-20 °C...80 °C
Forza max. Fy	1260 N
Forza max. Fy statica	1600 N
Forza max. Fz	1260 N
Forza max. Fz statica	1600 N
Momento massimo Mx	65 Nm
Coppia massima Mx statica	83 Nm
Max. momento My	70 Nm
Coppia massima My statica	89 Nm
Momento massimo Mz	70 Nm
Coppia max. Mz statica	89 Nm
Forza di spostamento	15 N
Massa in movimento	1995 g
Peso prodotto	5039 g
Centro di gravità con corsa 0 mm	46 mm
Centro di gravità aggiuntiva della massa in movimento a 10 mm	4.3 mm
Tipo di montaggio	Tramite filetto femmina
Nota sui materiali	Conforme alla direttiva EU 2002/95 (RoHS)
Materiale della guida	Acciaio temperato
Materiale corpo	Lega di alluminio battuto Anodizzato
Materiale della piastra con giogo	Acciaio