

valvola a manicotto

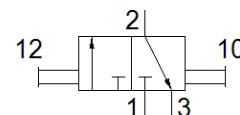
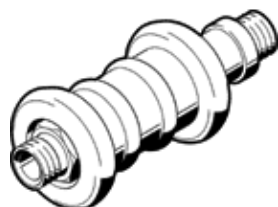
W-3-1/4

Codice prodotto: 2340
Prodotto in esaurimento

FESTO

Normalmente chiusa.

Tipo in esaurimento. Fornibile fino al 2018. Per alternative di prodotto, vedere il Support Portal.



Foglio dati

Caratteristica	Valore
Funzione valvola	3/2, bistabile
Attacco pneumatico 1	G1/4
Attacco pneumatico 2	G1/4
Tipo di azionamento	Manuale
Fissaggio	Montaggio in linea Avvitabile
Portata nominale normale	1.000 l/min
Diametro nominale	7 mm
Pressione d'esercizio	-0,95 ... 10 bar
Temperatura ambiente	-10 ... 60 °C
Informazioni sui materiali, corpo	Ottone
Fluido d'esercizio	Aria compressa a norma ISO 8573-1:2010 [7:4:4]
Principio di tenuta	Non metallica
Posizione di montaggio	Qualsiasi
Costruzione	Corsoio bussola
Tipo di comando	diretto
Direzione di flusso	Reversibile
Indicazione sul fluido d'esercizio e di pilotaggio	E' possibile l'impiego con aria lubrificata (necessario poi per l'impiego successivo)
Temperatura del fluido	-10 ... 60 °C
Forza di azionamento	20 N
Peso	110 g
Informazioni sui materiali, perni filettati	Lega di alluminio per lavorazione plastica anodizzata
Avvertenza sul materiale	Conforme a RoHS
Informazioni sui materiali, guarnizioni	NBR