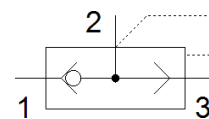
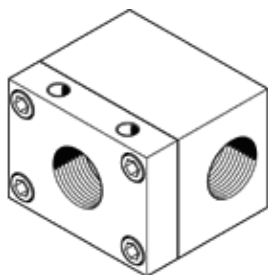


valvola di scarico rapido SE-3/4

Codice prodotto: 2280

FESTO



Foglio dati

Caratteristica	Valore
Funzione valvola	Scarico rapido
Attacco pneumatico 1	G3/4
Attacco pneumatico 2	G3/4
Fissaggio	Con foro passante
Portata nominale normale, scarico 0,6-0,5 MPa (6-5 bar, 87-72,5 psi)	7.500 l/min
Portata nominale normale alimentazione 0,6-0,5 MPa (6-5 bar, 87-72,5 psi)	2.500 l/min
Pressione d'esercizio	0,5 ... 10 bar
Temperatura ambiente	-20 ... 75 °C
Materiale del corpo	Lega di alluminio per lavorazione plastica anodizzata
Fluido d'esercizio	Aria compressa a norma ISO 8573-1:2010 [7:4:4]
Diametro nominale	19 mm
Posizione di montaggio	Qualsiasi
Indicazione sul fluido d'esercizio e di pilotaggio	E' possibile l'impiego con aria lubrificata (necessario poi per l'impiego successivo)
Conformità PWIS	VDMA24364-B1/B2-L
Temperatura del fluido	-20 ... 75 °C
Peso	710 g
Attacco pneumatico 3	G3/4
Avvertenza sul materiale	Conforme a RoHS
Materiale guarnizioni	NBR