

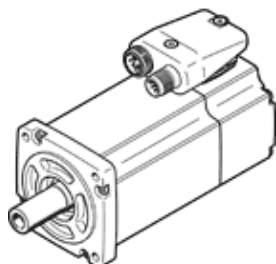
# servomotore EMME-AS-60-S-LS-AS

Codice prodotto: 2089698

Prodotto in esaurimento

senza riduttore, senza freno.

FESTO



## Foglio dati

| Caratteristica  | Valore   |
|---|--|
| Temperatura ambiente                                    | -10 ... 40 °C  |
| Temperatura di stoccaggio                               | -20 ... 70 °C  |
| Umidità relativa dell'aria                              | 0 - 90 %   |
| Conforme alla norma                                     | IEC 60034  |
| Classe di isolamento                                    | F  |
| Classe di misurazione secondo EN 60034-1                | S1   |
| Grado di protezione                                     | IP21   |
| Tecnica di connessione elettrica                        | Connettore maschio   |
| Avvertenza sul materiale                                | Conforme a RoHS  |
| Classe di resistenza alla corrosione CRC                | 0 - nessuno stress da corrosione   |
| Conformità PWIS   | VDMA24364-Zona III   |
| Omologazione  | RCM Mark<br>c UL us - Recognized (OL)  |
| Marchio CE (vedi dichiarazione di conformità)           | Ai sensi della direttiva CE sulla compatibilità elettromagnetica<br>Ai sensi della direttiva CE sulla bassa tensione<br>secondo la direttiva UE RoHS |
| Marchio UKCA (vedi dichiarazione di conformità)         | secondo prescrizioni UK per apparecchiature elettriche<br>secondo prescrizioni UK per EMV<br>secondo prescrizioni UK RoHS                            |
| Tensione d'esercizio nominale CC                        | 360 V  |
| Tensione nominale CC                                    | 360 V  |
| Tipo di avvolgimenti                                    | Stella   |
| Numero coppie di poli                                   | 3  |
| Coppia in condizioni di riposo                          | 0,7 Nm   |
| Coppia nominale   | 0,6 Nm   |
| Coppia di picco   | 2,8 Nm   |
| Numero di giri nominale                                 | 3.000 1/min  |
| Numero di giri max.                                     | 5.131 1/min  |
| Potenza nominale, motore                                | 190 W  |
| Corrente di riposo continua                             | 0,9 A  |
| Corrente nominale, motore                               | 0,8 A  |
| Corrente di picco                                       | 3,6 A  |
| Costante motore   | 0,75 Nm/A  |
| Costante di tensione, fase-fase                         | 49,6 mVmin   |
| Resistenza avvolgimenti fase-fase                       | 26,4 Ohm   |
| Induttanza fase-fase avvolgimenti                       | 31,9 mH  |
| Momento d'inerzia di massa complessivo presa di potenza | 0,22 kgcm <sup>2</sup>   |
| Peso  | 1.300 g  |
| Carico assiale ammissibile sull'albero                  | 50 N   |
| Carico radiale ammissibile sull'albero                  | 250 N  |
| Trasduttore posizione rotore                            | Encoder assoluto "single turn"   |
| Interfaccia encoder rotativo                            | HIPERFACE®   |
| Principio di misura encoder rotativo                    | Capacitivo   |
| Encoder rotativo, periodi seno/coseno per rotazione     | 16   |
| Encoder rotativo, risoluzione tipica                    | 12 Bit   |
| Encoder rotativo, precisione di misura angolare tipica  | 20 arcmin  |
| MTTFd, sotto-componente                                 | 340 anni, encoder rotativo   |