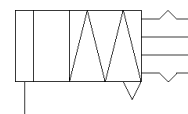
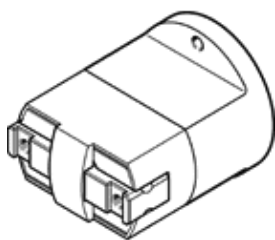


pinza parallela HGPM-08-EZ-G9

Codice prodotto: 197564

FESTO

Fissaggio diretto a flangia mediante viti. Centratra per mezzo di due perni.



Foglio dati

Caratteristica	Valore
Taglia	8
Corsa per dito di presa	2 mm
Precisione di sostituzione max.	0,2 mm
Simmetria di rotazione	0,15 mm
Precisione di ripetizione, pinza	$\leq 0,05$ mm
Numero utensili di presa	2
Tipo di attuatore	Pneumatico
Funzionamento	A semplice effetto in chiusura
Funzione pinza	Parallelo
Sicurezza forza di presa	Senza
Costruzione	Piano inclinato
Rilevamento posizione	Senza
Forza di presa totale a 0,6 MPa (6 bar, 87 psi), chiusura	16 N
Pressione d'esercizio	4 ... 8 bar
Frequenza di lavoro max., pinza	4 Hz
Min. tempo di apertura a 0,6 MPa (6 bar, 87 psi)	1,9 ms
Min. tempo di chiusura a 0,6 MPa (6 bar, 87 psi)	4,1 ms
Fluido d'esercizio	Aria compressa a norma ISO 8573-1:2010 [7:4:4]
Indicazione sul fluido d'esercizio e di pilotaggio	E' possibile l'impiego con aria lubrificata (necessario poi per l'impiego successivo)
Classe di resistenza alla corrosione CRC	1 - stress da corrosione basso
Conformità PWIS	VDMA24364-B2-L
Temperatura ambiente	5 ... 60 °C
Forza di presa per ogni griffa a 0,6 MPa (6 bar, 87 psi), apertura	8 N
Forza statica max. Fz su dito di presa	10 N
Momento statico Mx max., su dito di presa	0,1 Nm
Momento statico My max., su dito di presa	0,1 Nm
Momento statico Mz max., su dito di presa	0,1 Nm
Peso	18 g
Fissaggio	Con filetto femmina
Attacco pneumatico	M3
Avvertenza sul materiale	Conforme a RoHS
Materiale copertura	POM
Materiale del corpo	Legia di alluminio anodizzato
Materiale dita di presa	Acciaio fortemente legato