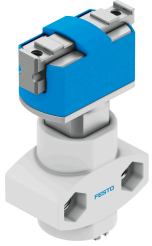


Pinza parallela HGPM-08-EO-G6

Codice prodotto: 197559

FESTO



Foglio dati

Caratteristica	Valore
Dimensione	8
Corsa per dita di presa	2 mm
Massima precisione di sostituzione	0.2 mm
Precisione di ripetizione, pinza	0.05 mm
Numero dita di presa	2
Tipo d'azionamento	Pneumatico
Funzionamento	A semplice effetto Aperto
Funzione pinza	Parallelo
Forza di sicurezza della pinza	senza
Design	Attuatore a forma di cuneo
Rilevamento posizione	Senza
Forza totale della pinza, apertura, 6 bar	16 N
Pressione di lavoro	4 bar...8 bar
Frequenza d'esercizio max. della pinza	4 Hz
Tempo di apertura minimo a 6 bar	4.9 ms
Tempo di chiusura min. a 6 bar	2.3 ms
Fluido di lavoro	Aria compressa a norma ISO 8573-1:2010 [7:4:4]
Nota sul fluido di esercizio e di controllo	Possibilità di funzionamento lubrificato (in tal caso sarà sempre necessario un funzionamento lubrificato)
Classe di resistenza alla corrosione CRC	1 - Bassa corrosione o sollecitazione
Conformità PWIS	VDMA24364-B2-L
Temperatura ambiente	5 °C...60 °C
Forza molla della compensazione della corsa	4 N...6 N
Forza di presa per dito di presa, chiusura, 6 bar	8 N
Forza max. su dita di presa Fz statica	10 N
Coppia massima alla pinza Mx statica	0.1 Nm
Coppia massima alla pinza rispetto My statico	0.1 Nm
Coppia massima sulla pinza (Mz statico)	0.1 Nm
Peso prodotto	19 g
Tipo di montaggio	Con foro passante
Attacco pneumatico	M3

Caratteristica	Valore
Nota sui materiali	Conforme alla direttiva EU 2002/95 (RoHS)
Materiale della calotta di copertura	POM
Materiale corpo	Lega di alluminio forgiato anodizzato
Materiale dita di presa	Acciaio fortemente legato