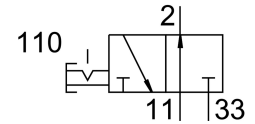


Valvola di intercettazione HE-G1/2-LO

Codice prodotto: 197134

FESTO



Foglio dati

Caratteristica	Valore
Design	Saracinesca a pistone
Tipo di azionamento	Manuale
Principio di tenuta	Morbido
Funzione aria di scarico	Senza opzione di controllo del flusso
Azionatore manuale	Nessuno
Funzione valvola	Elettrovalvola a impulsi a 3/2 vie
Pressione di lavoro	1 bar...10 bar
Valore C	28.13 l/sbar
valore b	0.28
Portata nominale standard	6200 l/min
Fluido di lavoro	Aria compressa a norma ISO 8573-1:2010 [7:4:4]
Classe di resistenza alla corrosione CRC	3 - stress da corrosione elevato
Conformità PWIS	VDMA24364-B1/B2-L
Temperatura del fluido	-10 °C...60 °C
Temperatura ambiente	-10 °C...60 °C
Tipo di montaggio	Installazione in linea Con foro passante
Posizione di montaggio	Opzionale
Direzione del flusso	Non reversibile
Peso prodotto	1100 g
Collegamento pneumatico, porta 1	G1/2
Collegamento pneumatico, porta 2	G1/2
Collegamento pneumatico, porta 3	G1
Materiale guarnizioni	NBR TPE-U(PU)
Materiale corpo	Alluminio pressofuso PBT