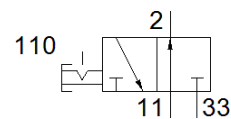
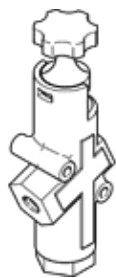


valvola di intercettazione HE-N1/2-LO

Codice prodotto: 197130

FESTO



Foglio dati

Caratteristica	Valore
Principio di tenuta	Non metallica
Funzione di scarico	Non strozzabile
Tipo di comando	diretto
Pressione d'esercizio	1 ... 10 bar
Valore C	28,13 l/sbar
Valore b	0,28
Portata nominale normale	6.200 l/min
Fluido d'esercizio	Aria compressa a norma ISO 8573-1:2010 [7:4:4]
Classe di resistenza alla corrosione CRC	3 - stress da corrosione elevato
Conformità PWIS	VDMA24364-B1/B2-L
Temperatura del fluido	-10 ... 60 °C
Temperatura ambiente	-10 ... 60 °C
Fissaggio	Avvitabile
Posizione di montaggio	Qualsiasi
Direzione di flusso	Non reversibile
Peso	1.100 g
Attacco pneumatico 1	1/2 NPT
Attacco pneumatico 2	1/2 NPT
Attacco pneumatico 3	1 NPT
Materiale guarnizioni	NBR TPE-U(PU)
Materiale del corpo	Alluminio pressofuso