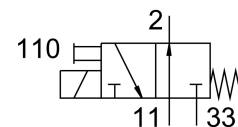
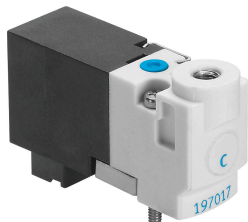


Elettrovalvola MHP1-M4H-3/20-M3-PI

Codice prodotto: 197033

FESTO



Foglio dati

Caratteristica	Valore
Funzione valvola	3/2 aperto, monosolenoido
Tipo di azionamento	Elettrico
Larghezza	10 mm
Portata nominale standard	10 l/min
porta di lavoro pneumatica	M3
Tensione d'esercizio	5 V DC
Pressione d'esercizio	0 MPa...0.6 MPa 0 psi...87 psi
Pressione di lavoro	0 bar...6 bar
Design	Valvola a otturatore con ritorno a molla
Tipo di reset	Molla meccanica
Grado di protezione	IP40
Approvazione	c UL us - Recognized (OL)
Autorità che rilascia il certificato	UL MH19482
Dimensione nominale	0.7 mm
Dimensioni griglia	10 mm
Funzione aria di scarico	Con opzione di controllo del flusso
Principio di tenuta	Morbido
Posizione di montaggio	Opzionale
Azionatore manuale	Senza arresto
Tipo di pilotaggio	Diretto
Direzione del flusso	Non reversibile
Codice posizione valvola	Targhetta
lap	Lacune
Nota sulla dinamizzazione forzata	Frequenza di commutazione min. 1/settimana
Max. frequenza di commutazione	20 Hz
Tempo di spegnimento	4 ms
Tempo di accensione	4 ms
Ciclo di lavoro	100%
Consumo di energia elettrica	1 W
Caratteristiche dati bobina	5 V DC: 1,0 W
Fluttuazioni ammesse per la tensione di alimentazione	+/- 10 %

Caratteristica	Valore
Fluido di lavoro	Aria compressa a norma ISO 8573-1:2010 [7:4:4]
Nota sul fluido di esercizio e di controllo	Possibilità di funzionamento lubrificato (in tal caso sarà sempre necessario un funzionamento lubrificato)
Resistenza alle vibrazioni	Test applicazione per il trasporto con livello di gravità 2 secondo FN 942017-4 e EN 60068-2-6
Resistenza agli urti	Prova agli urti con livello di gravità 2 secondo FN 942017-5 e EN 60068-2-27
Classe di resistenza alla corrosione CRC	2 - Moderata sollecitazione da corrosione
Conformità PWIS	VDMA24364-B2-L
Temperatura di stoccaggio	-20 °C...60 °C
Temperatura del fluido	-5 °C...40 °C
Temperatura ambiente	-5 °C...40 °C
Peso prodotto	10 g
Collegamento elettrico	Connettori maschio
Tipo di montaggio	Su sottobase Con foro passante
Collegamento pneumatico, porta 11	Sottobase
Collegamento pneumatico, porta 2	M3
Porta pneumatica 33	Sottobase
Nota sui materiali	Conforme alla direttiva EU 2002/95 (RoHS)
Materiale guarnizioni	FPM HNBR NBR
Materiale corpo	Rinforzato con PA Rinforzato con PPS