

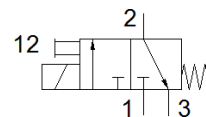
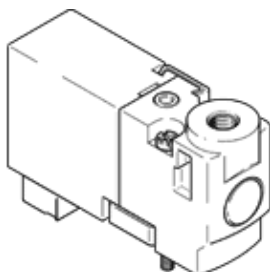
# elettrovalvola

## MHP1-M5H-3/2G-M3-PI

Codice prodotto: 197016

FESTO

Valvola con sottobase e utilizzi su corpo valvola, per montaggio singolo e in batteria, particolarmente compatta, con attacco connettore sul lato inferiore (Plug-in).



### Foglio dati

| Caratteristica                                     | Valore  |
|--|---|
| Funzione valvola                                   | 3/2, chiusa, monostabile  |
| Tipo di azionamento                                | Elettrico   |
| Larghezza  | 10 mm   |
| Portata nominale normale                           | 10 l/min  |
| Pressione d'esercizio Mpa                          | 0 ... 0,8 MPa   |
| Pressione d'esercizio                              | 0 ... 8 bar<br>0 ... 116 psi  |
| Costruzione  | Valvola a otturatore con molla di ritorno   |
| Riposizionamento                                   | Molla meccanica   |
| Grado di protezione                                | IP40  |
| Omologazione                                       | c UL us - Recognized (OL)   |
| Certificato ente preposto                          | UL MH19482  |
| Diametro nominale                                  | 0,65 mm   |
| Dimensione modulare                                | 10 mm   |
| Funzione di scarico                                | Strozzabile   |
| Principio di tenuta                                | Non metallica   |
| Posizione di montaggio                             | Qualsiasi   |
| Azionatore manuale                                 | Monostabile   |
| Tipo di comando                                    | diretto   |
| Direzione di flusso                                | Non reversibile   |
| Identificazione posto valvola                      | Targhetta   |
| Sovrapposizione                                    | Sovrapposizione negativa  |
| Indicazione sulla dinamizzazione forzata           | Frequenza di commutazione almeno una volta/settimana                                    |
| Frequenza di commutazione max.                     | 20 Hz   |
| Tempo di commutazione, disazionamento              | 4 ms  |
| Tempo di commutazione azionamento                  | 4 ms  |
| Durata dell'inserimento                            | 100 %   |
| Assorbimento elettrico                             | 1 W   |
| Valori caratteristici bobina                       | 12 V cc: 1 W  |
| Oscillazioni di tensione ammissibili               | +/- 10 %  |
| Fluido d'esercizio                                 | Aria compressa a norma ISO 8573-1:2010 [7:4:4]  |
| Indicazione sul fluido d'esercizio e di pilotaggio | E' possibile l'impiego con aria lubrificata (necessario poi per l'impiego successivo)   |
| Resistenza alle vibrazioni                         | Prova pratica di trasporto con grado di precisione 2 a norma FN 942017-4 e EN 60068-2-6 |
| Resistenza agli urti                               | Prova agli urti con grado di severità 2 secondo FN 942017-5 e EN 60068-2-27             |
| Classe di resistenza alla corrosione CRC           | 2 - stress da corrosione moderato   |
| Conformità PWIS                                    | VDMA24364-B2-L  |
| Temperatura di stoccaggio                          | -20 ... 60 °C   |
| Temperatura del fluido                             | -5 ... 40 °C  |
| Temperatura ambiente                               | -5 ... 40 °C  |
| Peso   | 10 g  |

| <b>Caratteristica</b>    | <b>Valore</b>                     |
|--------------------------|-----------------------------------|
| Connessione elettrica    | Connettore maschio                |
| Fissaggio                | Su sottobase<br>Con foro passante |
| Attacco pneumatico 1     | Sottobase                         |
| Attacco pneumatico 2     | M3                                |
| Attacco pneumatico 3     | Sottobase                         |
| Avvertenza sul materiale | Conforme a RoHS                   |
| Materiale guarnizioni    | FPM<br>HNBR<br>NBR                |
| Materiale del corpo      | PA rinforzato<br>PPS rinforzato   |