

elettrovalvola

CPE14-M1BH-5LS-1/8

Codice prodotto: 196942

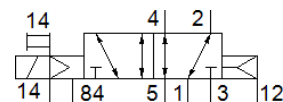
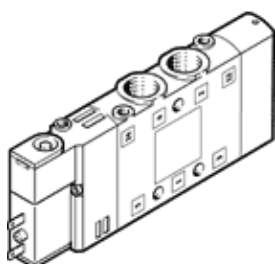
Classic - non utilizzare per nuovi progetti

FESTO

Montaggio molto compatto.

Questo elemento è indicato per il funzionamento con il vuoto. Il montaggio in batteria è possibile solo per le valvole a 5/2 e 5/3 vie CPE10/14/18: non montare in combinazione con valvole di controllo direzione a 3/2 vie.

Sono disponibili delle alternative moderne digitando le prime quattro cifre del codice di tipo nel campo di ricerca.



Foglio dati

| Caratteristica | Valore |
|--|---|
| Funzione valvola | 5/2, monostabile |
| Tipo di azionamento | Elettrico |
| Larghezza | 14 mm |
| Portata nominale normale | 800 l/min |
| Pressione d'esercizio Mpa | -0,09 ... 1 MPa |
| Pressione d'esercizio | -0,9 ... 10 bar |
| Costruzione | Valvola a spola |
| Riposizionamento | Molla pneumatica |
| Omologazione | c UL us - Recognized (OL) |
| Classificazione marittima | vedi certificato |
| Grado di protezione | IP65 Con connettore femmina A norma IEC 60529 |
| Diametro nominale | 6 mm |
| Funzione di scarico | Strozzabile |
| Principio di tenuta | Non metallica |
| Posizione di montaggio | Qualsiasi |
| Azionatore manuale | Con accessorio, bistabile Monostabile |
| Tipo di comando | Prepilotato |
| Alimentazione pressione di pilotaggio | Esterna |
| Direzione di flusso | Reversibile |
| Identificazione posto valvola | Portatarghetta |
| Sovrapposizione | Sovrapposizione positiva |
| Pressione di pilotaggio MPa | 0,3 ... 0,8 MPa |
| Pressione di pilotaggio | 3 ... 8 bar |
| Tempo di commutazione, disazionamento | 32 ms |
| Tempo di commutazione azionamento | 24 ms |
| Durata dell'inserimento | 100% con riduzione della corrente di ritenuta |
| Impulso positivo di prova max., con logico 0 | 1.200 µs |
| Impulso negativo di prova max., con logico 1 | 900 µs |
| Valori caratteristici bobina | 24 V cc: 1,28 W |
| Oscillazioni di tensione ammissibili | -15 % / +10 % |
| Fluido d'esercizio | Aria compressa a norma ISO 8573-1:2010 [7:4:4] |
| Indicazione sul fluido d'esercizio e di pilotaggio | E' possibile l'impiego con aria lubrificata (necessario poi per l'impiego successivo) |
| Resistenza alle vibrazioni | Prova pratica di trasporto con grado di precisione 2 a norma FN 942017-4 e EN 60068-2-6 |

| Caratteristica | Valore |
|--|---|
| Resistenza agli urti | Prova agli urti con grado di severità 2 secondo FN 942017-5 e EN 60068-2-27 |
| Classe di resistenza alla corrosione CRC | 2 - stress da corrosione moderato |
| Conformità PWIS | VDMA24364-B1/B2-L |
| Temperatura del fluido | -5 ... 50 °C |
| Fluido di pilotaggio | Aria compressa a norma ISO 8573-1:2010 [7:4:4] |
| Temperatura ambiente | -5 ... 50 °C |
| Peso | 95 g |
| Connessione elettrica | 2 poli |
| Fissaggio | Con foro passante |
| Attacco scarico servopilotaggio 82 | M3 |
| Attacco scarico servopilotaggio 84 | M3 |
| Attacco servopilotaggio 12 | M3 |
| Attacco servopilotaggio 14 | M3 |
| Attacco pneumatico 1 | G1/8 |
| Attacco pneumatico 2 | G1/8 |
| Attacco pneumatico 3 | G1/8 |
| Attacco pneumatico 4 | G1/8 |
| Attacco pneumatico 5 | G1/8 |
| Avvertenza sul materiale | Conforme a RoHS |
| Materiale guarnizioni | NBR |
| Materiale del corpo | Alluminio pressofuso |