

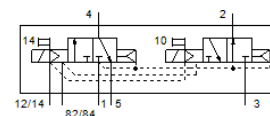
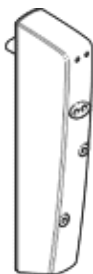
elettrovalvola

CDVI5.0-MT2H-3OLS-3GLS

Codice prodotto: 196665

FESTO

Per unità di valvole CDVI, Clean Design.



Foglio dati

Caratteristica	Valore
Funzione valvola	3/2, chiusa, monostabile 3/2, aperta, monostabile
Tipo di azionamento	Elettrico
Portata nominale normale	300 l/min
Pressione d'esercizio	3 ... 10 bar
Costruzione	Valvola a spola
Riposizionamento	Molla pneumatica
Diametro nominale	5 mm
Principio di tenuta	Non metallica
Azionatore manuale	Monostabile
Tipo di comando	Prepilotato
Alimentazione pressione di pilotaggio	Esterna
Direzione di flusso	Non reversibile
Indicazione sulla dinamizzazione forzata	Frequenza di commutazione min. 1/mese
Pressione di pilotaggio	3 ... 8 bar
Valore b	0,14
Valore C	1,4 l/sbar
Tempo di commutazione, disazionamento	22 ms
Tempo di commutazione azionamento	10 ms
Fluido d'esercizio	Aria compressa a norma ISO 8573-1:2010 [7:4:4]
Indicazione sul fluido d'esercizio e di pilotaggio	E' possibile l'impiego con aria lubrificata (necessario poi per l'impiego successivo)
Classe di resistenza alla corrosione CRC	3 - stress da corrosione elevato
Conformità PWIS	VDMA24364-B2-L
Temperatura del fluido	-5 ... 50 °C
Temperatura ambiente	-5 ... 50 °C
Peso	210 g
Fissaggio	Avvitabile
Attacco scarico servopilotaggio 82/84	Sottobase
Attacco pneumatico 1	Sottobase
Attacco pneumatico 2	Sottobase
Attacco pneumatico 3	Sottobase
Attacco pneumatico 4	Sottobase
Attacco pneumatico 5	Sottobase
Avvertenza sul materiale	Conforme a RoHS
Materiale guarnizioni	NBR TPE-O
Materiale del corpo	Alluminio pressofuso