

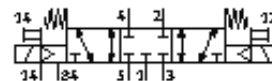
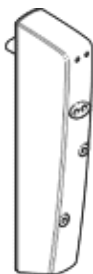
elettrovalvola

CDVI5.0-MT2H-5/3GS

Codice prodotto: 196651

FESTO

Per unità di valvole CDVI, Clean Design.



Foglio dati

| Caratteristica | Valore |
|--|---|
| Funzione valvola | 5/3, chiusa |
| Tipo di azionamento | Elettrico |
| Portata nominale normale | 650 l/min |
| Pressione d'esercizio | -0,9 ... 10 bar |
| Costruzione | Valvola a spola |
| Riposizionamento | Molla meccanica |
| Diametro nominale | 5 mm |
| Funzione di scarico | Strozzabile |
| Principio di tenuta | Non metallica |
| Azionatore manuale | Monostabile |
| Tipo di comando | Prepilotato |
| Alimentazione pressione di pilotaggio | Esterna |
| Direzione di flusso | Reversibile |
| Indicazione sulla dinamizzazione forzata | Frequenza di commutazione min. 1/mese |
| Pressione di pilotaggio | 3 ... 8 bar |
| Valore b | 0,5 |
| Valore C | 2,55 l/sbar |
| Tempo di commutazione, disazionamento | 25 ms |
| Tempo di commutazione azionamento | 12 ms |
| Tempo di commutazione, inversione | 17 ms |
| Fluido d'esercizio | Aria compressa a norma ISO 8573-1:2010 [7:4:4] |
| Indicazione sul fluido d'esercizio e di pilotaggio | E' possibile l'impiego con aria lubrificata (necessario poi per l'impiego successivo) |
| Classe di resistenza alla corrosione CRC | 3 - stress da corrosione elevato |
| Conformità PWIS | VDMA24364-B2-L |
| Temperatura del fluido | -5 ... 50 °C |
| Temperatura ambiente | -5 ... 50 °C |
| Peso | 210 g |
| Fissaggio | Avvitabile |
| Attacco scarico servopilotaggio 82/84 | Sottobase |
| Attacco pneumatico 1 | Sottobase |
| Attacco pneumatico 2 | Sottobase |
| Attacco pneumatico 3 | Sottobase |
| Attacco pneumatico 4 | Sottobase |
| Attacco pneumatico 5 | Sottobase |
| Avvertenza sul materiale | Conforme a RoHS |
| Materiale guarnizioni | NBR TPE-O |
| Materiale del corpo | Alluminio pressofuso |