

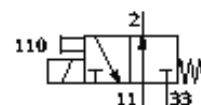
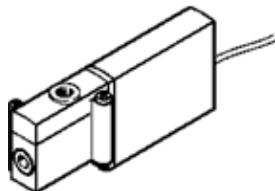
# Elettrovalvola

## MHP2-MS1H-3/20-M5-K

Codice prodotto: 196145

FESTO

Valvola singola, a commutazione rapida, con cavo.  
Tipo in esaurimento. Fornibile fino al 2007



### Foglio dati

Caratteristica	Valore
Funzione valvola	3/2 aperte monostabili
Tipo di azionamento	elettrico
Larghezza d'ingombro	10 mm
Portata nominale normale	100 l/min
Attacco pneumatico di lavoro	M5
Tensione d'esercizio	24V DC
Pressione di esercizio	-0,9 ... 8 bar
Costruzione	Valvola a otturatore con scarico della pressione
Tipo di reset	Molla meccanica
Grado di protezione	IP65
Certificazione	c UL us - Recognized (OL)
Diametro nominale	2 mm
Dimensioni della griglia	14 mm
Funzione di scarico	strozzabile
Principio di tenuta	tenero
Posizione di montaggio	qualsiasi
Azionatore manuale	monostabile
Tipo di comando	diretta
Direzione di flusso	reversibile con limitazioni
Pressione di esercizio reversibile	-0,9 ... 0 bar
Frequenza di commutazione max.	330 Hz
Tempo di commutazione OFF	2 ms
Tempo di commutazione ON	1,7 ms
Schaltzeitstreuung ab 1 Hz	0,2 ms
Tempo di azionamento	100%
Valori caratteristici bobina	24 V DC: Niederstromphase: 1,25 W, Hochstromphase: 5 W
Oscillazioni di tensione ammissibili	+/- 10 %
Fluido di esercizio	Aria compressa filtrata non lubrificata, capacità filtrante 40 µm Aria compressa filtrata e lubrificata, capacità filtrante 40 µm
CE-Zeichen (siehe Konformitätserklärung)	ai sensi della direttiva CE sulla compatibilità elettromagnetica
Limitazione temperatura ambiente e temperatura fluido	in funzione della frequenza di commutazione
Classe di resistenza alla corrosione KBK	2
Temperatura del fluido	-5 ... 40 °C
Temperatura ambiente	-5 ... 40 °C
Peso	60 g
Connessione elettrica	Cavo
Lunghezza cavo	2,5 m
Tipo fissaggio	su blocco PR
Attacco pneumatico 11	Sottobase
Attacco pneumatico 2	M5
Attacco pneumatico 33	Sottobase
Avvertenza sul materiale	Senza rame e PTFE
Informazioni sul materiale delle guarnizioni	HNBR

Caratteristica	Valore
	NBR
Informazioni sul materiale del corpo (contenitore)	Zinco pressofuso rivestita
Informazioni sul materiale della guaina del cavo	PUR
Informazioni sul materiale delle viti	Acciaio zincato