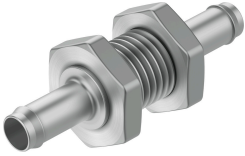


Raccordo passa-parete a nipplo spinato SCN-PK-2

Codice prodotto: 19528

FESTO



Foglio dati

| Caratteristica | Valore |
|--|--|
| Dimensione nominale | 1.5 mm |
| Pressione operativa entro l'intervallo completo di temperatura | -0.95 bar...10 bar |
| Fluido di lavoro | Aria compressa a norma ISO 8573-1:2010 [7:-:-] |
| Nota sul fluido di esercizio e di controllo | Possibilità di funzionamento lubrificato (in tal caso sarà sempre necessario un funzionamento lubrificato) |
| Conformità PWIS | VDMA24364-B1/B2-L |
| Temperatura ambiente | 0 °C...60 °C |
| Collegamento pneumatico, porta 1 | Per diametro esterno della tubazione di 3 mm |
| Nota sui materiali | Conforme alla direttiva EU 2002/95 (RoHS) |
| Materiale corpo | Alluminio |
| Materiale dado | Acciaio zincato |