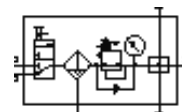
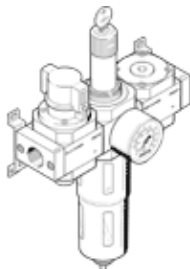


Combinazione di unità di manutenzione LFRS-1/2-D-DI-MAXI-KB-A

Codice prodotto: 195179

FESTO

con manopola di regolazione con chiusura a chiave e manometro, per pressione nominale 12 bar, per aria non lubrificata.



Foglio dati

Caratteristica	Valore
Dimensioni	Maxi
Serie costruttiva	D
Sicurezza di azionamento	Manopola con serratura incorporata
Posizione di montaggio	verticale +/- 5°
Grado di capacità filtrante	40 µm
Scarico condensa	totalmente automatico
Costruzione	Modulo di derivazione Valvola di inserimento Filtro riduttore con manometro
Max. quantità di condensa	43 cm ³
Protezione a gabbia	Protezione metallica
Indicatore di pressione	con manometro
Campo di regolazione della pressione	0,5 ... 12 bar
Pressione di alimentazione 1	2 ... 12 bar
Portata nominale normale	5.400 l/min
Fluido di esercizio	Aria compressa
Classe di resistenza alla corrosione KBK	2
Temperatura del fluido	-10 ... 60 °C
Temperatura ambiente	-10 ... 60 °C
Peso	3.740 g
Tipo fissaggio	a scelta: Montaggio in linea con accessori
Attacco pneumatico 1	G1/2
Attacco pneumatico 2	G1/2
Informazioni sul materiale del corpo (contenitore)	Zinco pressofuso
Informazioni sul materiale della tazza	PC