

unità di manutenzione LFRS-1/8-D-MINI-KD-A

Codice prodotto: 195015

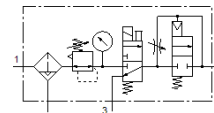
Classic - non utilizzare per nuovi progetti

FESTO

Con manopola di regolazione con chiusura e manometro, per pressione nominale 12 bar, per aria non lubrificata.

Sono disponibili delle alternative moderne digitando le prime quattro cifre del codice di tipo nel campo di ricerca.

Tipo in esaurimento. Fornibile fino al 2022. Per alternative di prodotto, vedere il Support Portal.



Foglio dati

Caratteristica	Valore
Taglia	Mini
Serie	D
Dispositivo antimanomissione	Manopola con serratura incorporata
Posizione di montaggio	Verticale +/- 5°
Grado di filtrazione	40 µm
Scarico condensa	Automatico
Costruzione	Valvola di inserimento Filtro-riduttore con manometro Valvola di inserimento di sicurezza
Quantità di condensa max.	22 cm ³
Protezione tazza	Protezione metallica
Indicazione della pressione	Con manometro
Pressione d'esercizio	3 ... 12 bar
Intervallo di regolazione della pressione	2,5 ... 12 bar
Isteresi di pressione max.	0,15 bar
Portata nominale normale	595 l/min
Fluido d'esercizio	Aria compressa a norma ISO 8573-1:2010 [-:-:-] Gas inerti
Classe di resistenza alla corrosione CRC	2 - stress da corrosione moderato
Classe di purezza aria in uscita	Aria compressa a norma ISO 8573-1:2010 [7:8:4] Gas inerti
Temperatura del fluido	-10 ... 60 °C
Temperatura ambiente	-10 ... 60 °C
Peso	1.000 g
Fissaggio	Montaggio in linea Con accessori A scelta:
Attacco pneumatico 1	G1/8
Attacco pneumatico 2	G1/8
Materiale del corpo	Pressofusione di zinco
Materiale tazza	PC