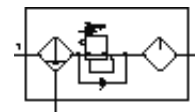


Unità di manutenzione FRCS-1/2-D-O-DI-MAXI-A

Codice prodotto: 194991

FESTO

Combinazione filtro-riduttore-lubrificatore, serie S, con manopola di regolazione con chiusura a chiave.



Foglio dati

Caratteristica	Valore
Dimensioni	Maxi
Serie costruttiva	D
Sicurezza di azionamento	Manopola con serratura incorporata
Posizione di montaggio	verticale +/- 5°
Grado di capacità filtrante	40 µm
Scarico condensa	totalmente automatico
Costruzione	Filtro riduttore senza manometro Oliatore a nebbia standard proporzionale
Max. quantità di condensa	43 cm ³
Protezione a gabbia	Protezione metallica
Indicatore di pressione	G1/4" preparato
Campo di regolazione della pressione	0,5 ... 12 bar
Pressione di alimentazione 1	2 ... 12 bar
Max. isteresi di pressione	0,4 bar
Portata nominale normale	3.300 l/min
Fluido di esercizio	Aria compressa
Temperatura del fluido	-10 ... 60 °C
Temperatura ambiente	-10 ... 60 °C
Peso	2.600 g
Tipo fissaggio	Montaggio in linea
Attacco pneumatico 1	G1/2
Attacco pneumatico 2	G1/2
Informazioni sul materiale del corpo (contenitore)	Zinco pressofuso
Informazioni sul materiale della tazza	PC