

unità di manutenzione FRCS-1/2-D-O-MAXI-A

Codice prodotto: 194939

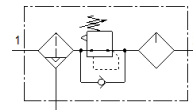
Classic - non utilizzare per nuovi progetti

FESTO

Combinazione filtro-riduttore-lubrificatore,
serie D, manopola di regolazione con chiusura

Sono disponibili delle alternative moderne digitando le prime quattro
cifre del codice di tipo nel campo di ricerca.

Tipo in esaurimento. Fornibile fino al 2022. Per alternative di prodotto,
vedere il Support Portal.



Foglio dati

Caratteristica	Valore
Taglia	Maxi
Serie	D
Dispositivo antimanomissione	Manopola con serratura incorporata
Posizione di montaggio	Verticale +/- 5°
Scarico condensa	Automatico
Costruzione	Filtro-riduttore senza manometro Lubrificatore proporzionale standard a nebbia d'olio
Quantità di condensa max.	80 cm ³
Grado di filtrazione	40 µm
Protezione tazza	Protezione metallica
Indicazione della pressione	Preparato per G1/4
Pressione d'esercizio	2 ... 12 bar
Intervallo di regolazione della pressione	0,5 ... 12 bar
Isteresi di pressione max.	0,4 bar
Portata nominale normale	7.600 l/min
Fluido d'esercizio	Aria compressa a norma ISO 8573-1:2010 [7:9:-] Gas inerti
Indicazione sul fluido d'esercizio e di pilotaggio	E' possibile l'impiego con aria lubrificata (necessario poi per l'impiego successivo)
Classe di purezza aria in uscita	Aria compressa a norma ISO 8573-1:2010 [7:8:-]
Temperatura del fluido	-10 ... 60 °C
Temperatura ambiente	-10 ... 60 °C
Peso	2.390 g
Fissaggio	Montaggio in linea Con accessori
Attacco pneumatico 1	G1/2
Attacco pneumatico 2	G1/2
Materiale del corpo	Pressofusione di zinco
Materiale tazza	PC