

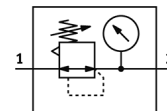
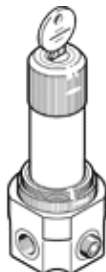
# Riduttore di pressione

## LRS-1/8-G-7

Codice prodotto: 194695  
Prodotto in esaurimento

FESTO

Senza manometro, con manopola di regolazione con chiusura.  
Tipo in esaurimento. Fornibile fino al 2014. Per alternative di prodotto, vedere il Support Portal.



### Foglio dati

Caratteristica	Valore
Dispositivo antimanomissione	Manopola con serratura incorporata
Posizione di montaggio	Qualsiasi
Funzione regolatore	Pressione in uscita costante Con compensazione pressione a monte Con scarico secondario
Indicazione della pressione	G1/8" preparato
Pressione d'esercizio	1 ... 20 bar
Intervallo di regolazione della pressione	0,5 ... 7 bar
Isteresi di pressione max.	0,2 bar
Portata nominale normale	700 l/min
Fluido d'esercizio	Aria compressa a norma ISO 8573-1:2010 [7:4:4]
Indicazione sul fluido d'esercizio e di pilotaggio	E' possibile l'impiego con aria lubrificata (necessario poi per l'impiego successivo)
Temperatura del fluido	-10 ... 80 °C
Temperatura ambiente	-10 ... 80 °C
Peso	420 g
Fissaggio	Montaggio a pannello Montaggio in linea Con accessori
Attacco pneumatico 1	G1/8
Attacco pneumatico 2	G1/8
Informazioni sui materiali, guarnizioni	NBR
Informazioni sui materiali, corpo	Ottone