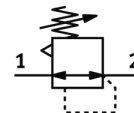
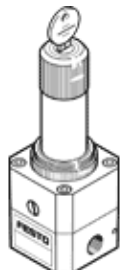


riduttore di pressione di precisione LRPS-1/4-0,7

Codice prodotto: 194690

FESTO

Senza manometro, con manopola di regolazione con chiusura.
Per questo prodotto utilizzare il corrispondente manometro di precisione MAP oppure FMAP.



Foglio dati

Caratteristica	Valore
Dispositivo antimanomissione	Manopola con serratura incorporata
Posizione di montaggio	Qualsiasi
Costruzione	Valvola di regolazione a membrana di precisione, pre-pilotata
Funzione regolatore	Pressione in uscita costante Con scarico secondario
Indicazione della pressione	Preparato per G1/8
Pressione d'esercizio Mpa	0,1 ... 1,2 MPa
Pressione d'esercizio	1 ... 12 bar
Intervallo di regolazione della pressione	0,05 ... 0,7 bar
Isteresi di pressione max.	0,02 bar
Portata nominale normale	800 l/min
Fluido d'esercizio	Aria compressa a norma ISO 8573-1:2010 [7:4:4] Gas inerti
Indicazione sul fluido d'esercizio e di pilotaggio	L'impiego con aria lubrificata non è possibile
Conformità PWIS	VDMA24364-B1/B2-L
Temperatura del fluido	-10 ... 60 °C
Temperatura ambiente	-10 ... 60 °C
Peso	410 g
Fissaggio	Montaggio a pannello Montaggio in linea Con accessori
Attacco pneumatico 1	G1/4
Attacco pneumatico 2	G1/4
Avvertenza sul materiale	Conforme a RoHS
Materiale guarnizioni	NBR
Materiale del corpo	Alluminio