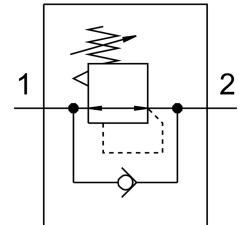


# Valvola regolatore di pressione LRS-1-D-7-O-MAXI

Codice prodotto: 194669

FESTO



## Foglio dati

| Caratteristica   | Valore   |
|--|--|
| Dimensione   | Maxi   |
| Serie  | D  |
| Blocco attuatore   | Manopola con serratura integrata   |
| Posizione di montaggio   | Opzionale  |
| Design   | Valvola di regolazione a spola prepilottata  |
| Funzione del controllore                                       | Costante di pressione in uscita<br>Con scarico secondario  |
| Manometro (Analogico) o indicazione della pressione (Digitale) | Preparato per G1/4   |
| Pressione di lavoro  | 0 bar...16 bar   |
| Intervallo di regolazione di pressione                         | 0.5 bar...7 bar  |
| Isteresi di pressione max.                                     | 0.4 bar  |
| Portata nominale standard                                      | 12500 l/min  |
| Fluido di lavoro   | Aria compressa a norma ISO 8573-1:2010 [7:4:4]<br>Gas inerti   |
| Nota sul fluido di esercizio e di controllo                    | Possibilità di funzionamento lubrificato (in tal caso sarà sempre necessario un funzionamento lubrificato) |
| Classe di resistenza alla corrosione CRC                       | 2 - Moderata sollecitazione da corrosione  |
| Conformità PWIS  | VDMA24364-B1/B2-L  |
| Classe di purezza dell'aria in uscita                          | Aria compressa a norma ISO 8573-1:2010 [7:4:4]<br>Gas inerti   |
| Temperatura del fluido   | -10 °C...60 °C   |
| Temperatura ambiente   | -10 °C...60 °C   |
| Peso prodotto  | 1215 g   |
| Tipo di montaggio  | Fissaggio pannello frontale<br>Installazione in linea<br>Con accessori                                     |
| Collegamento pneumatico, porta 1                               | G1   |
| Collegamento pneumatico, porta 2                               | G1   |
| Nota sui materiali   | Conforme alla direttiva EU 2002/95 (RoHS)  |
| Materiale sottobase  | Zinco pressofuso   |
| Materiale guarnizioni  | NBR  |

| <b>Caratteristica</b> | <b>Valore</b>    |
|-----------------------|------------------|
| Materiale corpo       | Zinco pressofuso |