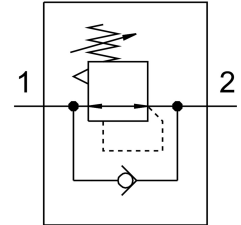


# Valvola regolatore di pressione LRS-3/8-D-7-O-I-MIDI

Codice prodotto: 194641

FESTO



## Foglio dati

Caratteristica	Valore
Dimensione	Midi
Serie	D
Blocco attuatore	Manopola con serratura integrata
Posizione di montaggio	Opzionale
Design	Valvola di regolazione a membrana azionata direttamente
Funzione del controllore	Costante di pressione in uscita Tramite compensazione della pressione primaria Con scarico secondario Con funzione di ritorno
Manometro (Analogico) o indicazione della pressione (Digitale)	Preparato per G1/4
Pressione di lavoro	0 bar...16 bar
Intervallo di regolazione di pressione	0.5 bar...7 bar
Isteresi di pressione max.	0.2 bar
Portata nominale standard	3300 l/min
Fluido di lavoro	Aria compressa a norma ISO 8573-1:2010 [7:4:4] Gas inerti
Nota sul fluido di esercizio e di controllo	Possibilità di funzionamento lubrificato (in tal caso sarà sempre necessario un funzionamento lubrificato)
Conformità PWIS	VDMA24364-B1/B2-L
Classe di purezza dell'aria in uscita	Aria compressa a norma ISO 8573-1:2010 [7:4:4] Gas inerti
Temperatura del fluido	-10 °C...60 °C
Temperatura ambiente	-10 °C...60 °C
Peso prodotto	1180 g
Tipo di montaggio	Fissaggio pannello frontale Installazione in linea Con accessori
Collegamento pneumatico, porta 1	G3/8
Collegamento pneumatico, porta 2	G3/8
Nota sui materiali	Conforme alla direttiva EU 2002/95 (RoHS)
Materiale sottobase	Zinco pressofuso
Materiale guarnizioni	NBR

<b>Caratteristica</b>	<b>Valore</b>
Materiale corpo	Zinco pressofuso