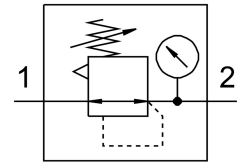


Valvola regolatore di pressione LRS-3/8-D-7-MIDI

Codice prodotto: 194638

FESTO



Foglio dati

| Caratteristica | Valore |
|--|---|
| Dimensione | Midi |
| Serie | D |
| Blocco attuatore | Manopola con serratura integrata |
| Posizione di montaggio | Opzionale |
| Design | Valvola di regolazione a membrana azionata direttamente |
| Funzione del controllore | Costante di pressione in uscita Tramite compensazione della pressione primaria Con scarico secondario |
| Manometro (Analogico) o indicazione della pressione (Digitale) | Con manometro |
| Pressione di lavoro | 0 bar...16 bar |
| Intervallo di regolazione di pressione | 0.5 bar...7 bar |
| Isteresi di pressione max. | 0.2 bar |
| Portata nominale standard | 3300 l/min |
| Fluido di lavoro | Aria compressa a norma ISO 8573-1:2010 [7:4:4] Gas inerti |
| Nota sul fluido di esercizio e di controllo | Possibilità di funzionamento lubrificato (in tal caso sarà sempre necessario un funzionamento lubrificato) |
| Classe di resistenza alla corrosione CRC | 2 - Moderata sollecitazione da corrosione |
| Conformità PWIS | VDMA24364-B1/B2-L |
| Classe di purezza dell'aria in uscita | Aria compressa a norma ISO 8573-1:2010 [7:4:4] Gas inerti |
| Temperatura del fluido | -10 °C...60 °C |
| Temperatura ambiente | -10 °C...60 °C |
| Peso prodotto | 1250 g |
| Tipo di montaggio | Fissaggio pannello frontale Installazione in linea Con accessori |
| Collegamento pneumatico, porta 1 | G3/8 |
| Collegamento pneumatico, porta 2 | G3/8 |
| Nota sui materiali | Conforme alla direttiva EU 2002/95 (RoHS) |
| Materiale sottobase | Zinco pressofuso |
| Materiale guarnizioni | NBR |
| Materiale corpo | Zinco pressofuso |