

valvola regolatore di pressione LRS-3/8-D-I-MINI

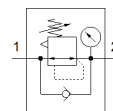
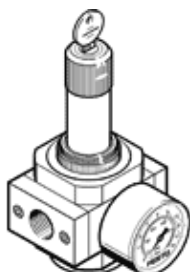
Codice prodotto: 194619

Classic - non utilizzare per nuovi progetti

Con scarico maggiore dell'aria di ritorno, manopola di regolazione con chiusura, pressione di esercizio max. 12 bar.

Sono disponibili delle alternative moderne digitando le prime quattro cifre del codice di tipo nel campo di ricerca.

FESTO



Foglio dati

Caratteristica	Valore
Taglia	Mini
Serie	D
Dispositivo antimanomissione	Manopola con serratura incorporata
Posizione di montaggio	Qualsiasi
Costruzione	Valvola di regolazione a membrana a comando diretto
Funzione regolatore	Pressione in uscita costante Con compensazione pressione a monte Con scarico secondario Con flusso di ritorno
Indicazione della pressione	Con manometro
Pressione d'esercizio	1 ... 16 bar
Intervallo di regolazione della pressione	0,5 ... 12 bar
Isteresi di pressione max.	0,2 bar
Portata nominale normale	1.700 l/min
Fluido d'esercizio	Aria compressa a norma ISO 8573-1:2010 [7:4:4] Gas inerti
Indicazione sul fluido d'esercizio e di pilotaggio	E' possibile l'impiego con aria lubrificata (necessario poi per l'impiego successivo)
Conformità PWIS	VDMA24364-B1/B2-L
Classe di purezza aria in uscita	Aria compressa a norma ISO 8573-1:2010 [7:4:4] Gas inerti
Temperatura del fluido	-10 ... 60 °C
Temperatura ambiente	-10 ... 60 °C
Peso	500 g
Fissaggio	Montaggio a pannello Montaggio in linea Con accessori
Attacco pneumatico 1	G3/8
Attacco pneumatico 2	G3/8
Avvertenza sul materiale	Conforme a RoHS
Materiale piastra filettata	Pressofusione di zinco
Materiale guarnizioni	NBR
Materiale del corpo	Pressofusione di zinco