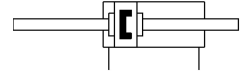
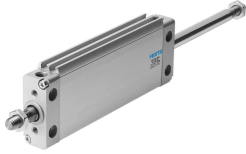


Cilindro piatto DZF-2 1/2"" - -A-P-A-S2

Codice prodotto: 194259

FESTO



Foglio dati

Caratteristica	Valore
Corsa	0,04 in...13 in
Diametro pistone	2 1/2 " "
Gioco torsionale dello stelo +/-	0.4 deg
Ammortizzazione	Anelli/piastre di ammortizzazione elastica su entrambe le estremità
Funzionamento	A doppio effetto
Protezione contro coppia/guida	Pistone ovale
Pressione d'esercizio	0.1 MPa...1 MPa
Pressione di lavoro	1 bar...10 bar
Fluido di lavoro	Aria compressa a norma ISO 8573-1:2010 [7:4:4]
Nota sul fluido di esercizio e di controllo	Possibilità di funzionamento lubrificato (in tal caso sarà sempre necessario un funzionamento lubrificato)
Classe di resistenza alla corrosione CRC	2 - Moderata sollecitazione da corrosione
Conformità PWIS	VDMA24364-B1/B2-L
Temperatura ambiente	-20 °C...80 °C
Forza teorica a 6 bar, corsa di ritorno	1682 N
Forza teorica a 6 bar, in spinta	1682 N
Attacco pneumatico	1/4 NPT
Materiale coperchio	Alluminio
Materiale guarnizioni	FPM TPE-U(PU)
Materiale corpo	Lega di alluminio battuto
Materiale stelo	Acciaio fortemente legato