

Regolatore di portata unidirezionale GR-QS-1/4

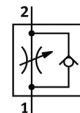
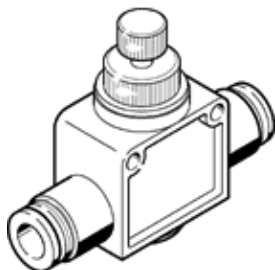
Codice prodotto: 192754

FESTO

Portata regolabile in una direzione di flusso.

Questo prodotto è ottenibile soltanto tramite la consociata Festo in USA

Tipo in esaurimento. Disponibile fino al 2011.



Foglio dati

Caratteristica	Valore
Funzione valvola	Funzione di strozzatura unidirezionale
Attacco pneumatico 1	QS-1/4
Attacco pneumatico 2	QS-1/4
Elemento di regolazione	Vite a testa zigrinata
Tipo fissaggio	a scelta: con foro passante Montaggio in linea
Portata nominale normale in direzione di strozzatura	113 l/min
Portata nominale normale in direzione di non ritorno	58 l/min
Pressione di esercizio	1 ... 9 bar
Temperatura ambiente	0 ... 60 °C
Informazioni sui materiali, corpo (contenitore)	PBT rinforzato
Fluido di esercizio	Aria compressa filtrata non lubrificata Aria compressa filtrata e lubrificata
Posizione di montaggio	qualsiasi
Temperatura del fluido	0 ... 60 °C
Peso	28,5 g
Informazioni sui materiali, anello di smontaggio	POM
Informazioni sui materiali, vite di regolazione	Ottone nichelato