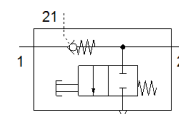
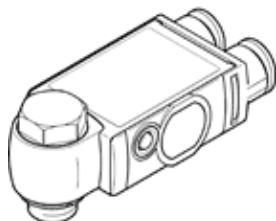


valvola unidirezionale VBNF-LBA-G14-Q8

Codice prodotto: 1927027

FESTO



Foglio dati

Caratteristica	Valore
Funzione valvola	Funzione unidirezionale sbloccabile
Attacco pneumatico 1	QS-8
Attacco pneumatico 2	G1/4
Attacco servopilotaggio 21	QS-8
Fissaggio	Avvitabile
Pressione d'esercizio	0,2 ... 10 bar
Pressione di pilotaggio	2 ... 10 bar
Temperatura ambiente	-10 ... 60 °C
Materiale del corpo	PBT
Fluido d'esercizio	Aria compressa a norma ISO 8573-1:2010 [7:4:4]
Posizione di montaggio	Qualsiasi
Tipo di azionamento, funzione unidirezionale pilotata	Pneumatico
Funzione di scarico manuale	Monostabile
Possibilità di rotazione	360 deg/non è ammessa l'oscillazione continua
Pressione d'esercizio intervallo completo di temperatura	0,2 ... 10 bar
Portata normale 1 -> 2 da 6 a 0 bar	1.100 l/min
Portata nominale normale 1 -> 2 da 6 a 5 bar	620 l/min
Tempo di commutazione, disazionamento	11 ms
Tempo di commutazione azionamento	8 ms
Indicazione sul fluido d'esercizio e di pilotaggio	E' possibile l'impiego con aria lubrificata (necessario poi per l'impiego successivo)
Classe di resistenza alla corrosione CRC	2 - stress da corrosione moderato
Conformità PWIS	VDMA24364-B1/B2-L
Temperatura del fluido	-10 ... 60 °C
Fluido di pilotaggio	Aria compressa a norma ISO 8573-1:2010 [7:4:4]
Coppia di serraggio nominale	10 Nm
Tolleranza coppia di serraggio nominale	± 20 %
Peso	65,6 g
Materiale copertura	ES-BE
Avvertenza sul materiale	Conforme a RoHS
Materiale testata	PBT
Materiale guarnizioni	NBR
Materiale vite cava	Lega di alluminio per lavorazione plastica
Materiale anello di smontaggio	POM