

# unità di manutenzione FRC-3/4-D-DI-MAXI-KF-A

Codice prodotto: 192487

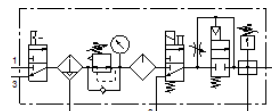
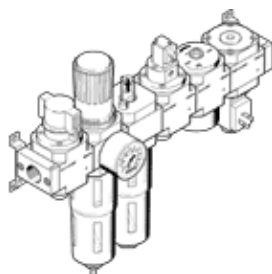
Classic - non utilizzare per nuovi progetti

FESTO

Comprendente valvola di inserimento manuale, filtro-riduttore, lubrificatore, valvola di inserimento con bobina da 24V cc senza connettore, valvola di inserimento progressivo e modulo di derivazione con pressostato senza connettore, con squadrette di fissaggio. Con scarico automatico della condensa e protezione metallica.

Sono disponibili delle alternative moderne digitando le prime quattro cifre del codice di tipo nel campo di ricerca.

Tipo in esaurimento. Fornibile fino al 2022. Per alternative di prodotto, vedere il Support Portal.



## Foglio dati

Caratteristica	Valore
Taglia	Maxi
Serie	D
Dispositivo antimanomissione	Manopola con arresto
Posizione di montaggio	Verticale +/- 5°
Grado di filtrazione	40 µm
Scarico condensa	Automatico
Costruzione	Modulo di derivazione Pressostato Valvola di inserimento Filtro-riduttore con manometro Lubrificatore proporzionale standard a nebbia d'olio Valvola di inserimento di sicurezza
Quantità di condensa max.	43 cm <sup>3</sup>
Protezione tazza	Protezione metallica
Indicazione della pressione	Con manometro
Pressione d'esercizio	3 ... 12 bar
Intervallo di regolazione della pressione	2,5 ... 12 bar
Portata nominale normale	6.000 l/min
Fluido d'esercizio	Aria compressa a norma ISO 8573-1:2010 [-:-:-] Gas inerti
Classe di resistenza alla corrosione CRC	2 - stress da corrosione moderato
Classe di purezza aria in uscita	Aria compressa a norma ISO 8573-1:2010 [7:4:-] Gas inerti
Temperatura del fluido	-10 ... 60 °C
Temperatura ambiente	-10 ... 60 °C
Peso	6.500 g
Fissaggio	Montaggio in linea Con accessori A scelta:
Attacco pneumatico 1	G3/4
Attacco pneumatico 2	G3/4
Materiale del corpo	Pressofusione di zinco
Materiale tazza	PC