

# unità di manutenzione FRC-3/4-D-DI-MAXI-KC

Codice prodotto: 192475

Classic - non utilizzare per nuovi progetti

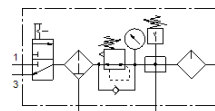
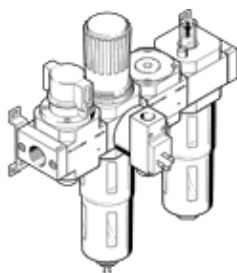
FESTO

Comprendente valvola di inserimento manuale, filtro-riduttore, modulo di derivazione, con pressostato senza connettore e lubrificatore, con squadrette di fissaggio.

Con scarico manuale della condensa e protezione metallica.

Sono disponibili delle alternative moderne digitando le prime quattro cifre del codice di tipo nel campo di ricerca.

Tipo in esaurimento. Fornibile fino al 2022. Per alternative di prodotto, vedere il Support Portal.



## Foglio dati

| Caratteristica                            | Valore   |
|---|--|
| Taglia                                    | Maxi   |
| Serie                                     | D  |
| Dispositivo antimanomissione              | Manopola con arresto   |
| Posizione di montaggio                    | Verticale +/- 5°   |
| Grado di filtrazione                      | 40 µm  |
| Scarico condensa                          | Manuale, rotativo  |
| Costruzione                               | Modulo di derivazione<br>Pressostato<br>Valvola di inserimento<br>Filtro-riduttore con manometro<br>Lubrificatore proporzionale standard a nebbia d'olio |
| Quantità di condensa max.                 | 43 cm <sup>3</sup>   |
| Protezione tazza                          | Protezione metallica   |
| Indicazione della pressione               | Con manometro  |
| Pressione d'esercizio                     | 1 ... 16 bar   |
| Intervallo di regolazione della pressione | 0,5 ... 12 bar   |
| Portata nominale normale                  | 5.400 l/min  |
| Fluido d'esercizio                        | Aria compressa a norma ISO 8573-1:2010 [-:-:-]<br>Gas inerti   |
| Classe di resistenza alla corrosione CRC  | 2 - stress da corrosione moderato  |
| Classe di purezza aria in uscita          | Aria compressa a norma ISO 8573-1:2010 [7:4:-]<br>Gas inerti   |
| Temperatura del fluido                    | -10 ... 60 °C  |
| Temperatura ambiente                      | -10 ... 60 °C  |
| Peso                                      | 4.800 g  |
| Fissaggio                                 | Montaggio in linea<br>Con accessori<br>A scelta:   |
| Attacco pneumatico 1                      | G3/4   |
| Attacco pneumatico 2                      | G3/4   |
| Materiale del corpo                       | Pressofusione di zinco   |
| Materiale tazza                           | PC   |