

# unità di manutenzione LFR-1/2-D-DI-MAXI-KG-A

Codice prodotto: 192460

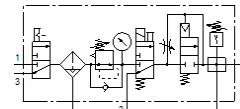
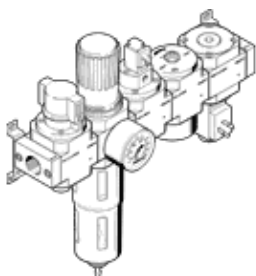
Classic - non utilizzare per nuovi progetti

FESTO

comprendente valvola di inserimento manuale, filtro-riduttore, valvola di inserimento con bobina da 24VDC senza connettore, valvola di inserimento e modulo di derivazione con pressostato senza connettore, con squadrette di fissaggio.

Con scarico automatico della condensa.

Sono disponibili delle alternative moderne digitando le prime quattro cifre del codice di tipo nel campo di ricerca.



## Foglio dati

| Caratteristica                            | Valore  |
|---|---|
| Taglia                                    | Maxi  |
| Serie                                     | D   |
| Dispositivo antimanomissione              | Manopola con arresto  |
| Posizione di montaggio                    | Verticale +/- 5°  |
| Grado di filtrazione                      | 40 µm   |
| Scarico condensa                          | Automatico  |
| Costruzione                               | Modulo di derivazione<br>Pressostato<br>Valvola di inserimento<br>Filtro-riduttore con manometro<br>Valvola di inserimento di sicurezza |
| Quantità di condensa max.                 | 43 cm <sup>3</sup>  |
| Protezione tazza                          | Protezione metallica  |
| Indicazione della pressione               | Con manometro   |
| Pressione d'esercizio                     | 3 ... 12 bar  |
| Intervallo di regolazione della pressione | 2,5 ... 12 bar  |
| Portata nominale normale                  | 2.500 l/min   |
| Fluido d'esercizio                        | Aria compressa a norma ISO 8573-1:2010 [-:-:-]<br>Gas inerti  |
| Classe di resistenza alla corrosione CRC  | 2 - stress da corrosione moderato   |
| Conformità PWIS                           | VDMA24364-B1/B2-L   |
| Classe di purezza aria in uscita          | Aria compressa a norma ISO 8573-1:2010 [6:8:4]<br>Gas inerti  |
| Temperatura del fluido                    | -10 ... 60 °C   |
| Temperatura ambiente                      | -10 ... 60 °C   |
| Peso                                      | 5.400 g   |
| Fissaggio                                 | Montaggio in linea<br>Con accessori<br>A scelta:  |
| Attacco pneumatico 1                      | G1/2  |
| Attacco pneumatico 2                      | G1/2  |
| Materiale del corpo                       | Pressofusione di zinco  |
| Materiale tazza                           | PC  |