

# unità di manutenzione FRC-1/2-D-7-O-DI-MAXI-A

Codice prodotto: 192427

Classic - non utilizzare per nuovi progetti

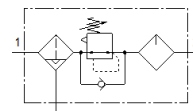
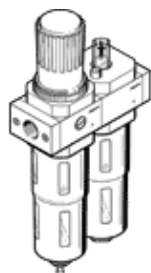
FESTO

Combinazione di filtro-riduttore-lubrificatore, pressione max. di uscita 7 bar, filtro da 40 µm e protezione metallica.

Con scarico automatico della condensa. Senza manometro, con riduttore di pressione ad azionamento diretto.

Sono disponibili delle alternative moderne digitando le prime quattro cifre del codice di tipo nel campo di ricerca.

Tipo in esaurimento. Fornibile fino al 2022. Per alternative di prodotto, vedere il Support Portal.



## Foglio dati

| Caratteristica                            | Valore   |
|---|--|
| Taglia                                    | Maxi   |
| Serie                                     | D  |
| Dispositivo antimanomissione              | Manopola con arresto   |
| Posizione di montaggio                    | Verticale +/- 5°   |
| Scarico condensa                          | Automatico   |
| Costruzione                               | Filtro-riduttore senza manometro<br>Lubrificatore proporzionale standard a nebbia d'olio |
| Quantità di condensa max.                 | 43 cm <sup>3</sup>   |
| Grado di filtrazione                      | 40 µm  |
| Protezione tazza                          | Protezione metallica   |
| Indicazione della pressione               | Preparato per G1/4   |
| Pressione d'esercizio                     | 2 ... 12 bar   |
| Intervallo di regolazione della pressione | 0,5 ... 12 bar   |
| Isteresi di pressione max.                | 0,4 bar  |
| Portata nominale normale                  | 4.500 l/min  |
| Fluido d'esercizio                        | Aria compressa a norma ISO 8573-1:2010 [:-:-]  |
| Temperatura del fluido                    | -10 ... 60 °C  |
| Temperatura ambiente                      | -10 ... 60 °C  |
| Peso                                      | 2.600 g  |
| Fissaggio                                 | Montaggio in linea   |
| Attacco pneumatico 1                      | G1/2   |
| Attacco pneumatico 2                      | G1/2   |
| Materiale del corpo                       | Pressofusione di zinco   |
| Materiale tazza                           | PC   |