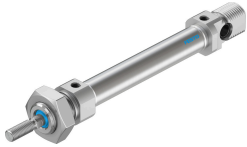


# Cilindro a norma DSNU-12-50-P-A

Codice prodotto: 19192

FESTO



## Foglio dati

| Caratteristica                              | Valore   |
|---|--|
| Corsa                                       | 50 mm  |
| Diametro pistone                            | 12 mm  |
| Filetto dello stelo                         | M6   |
| Ammortizzazione                             | Anelli/piastre di ammortizzazione elastica su entrambe le estremità  |
| Posizione di montaggio                      | Opzionale  |
| Conforme allo standard                      | CETOP RP 52 P<br>ISO 6432  |
| Parte finale stelo                          | Filetto maschio  |
| Design                                      | Pistone<br>Stelo<br>Tubo del cilindro  |
| Rilevamento posizione                       | Tramite sensore di finecorsa   |
| Varianti                                    | Stelo su un'estremità  |
| Pressione d'esercizio                       | 0.15 MPa...1 MPa   |
| Pressione di lavoro                         | 1.5 bar...10 bar   |
| Funzionamento                               | A doppio effetto   |
| Fluido di lavoro                            | Aria compressa a norma ISO 8573-1:2010 [7:4:4]   |
| Nota sul fluido di esercizio e di controllo | Possibilità di funzionamento lubrificato (in tal caso sarà sempre necessario un funzionamento lubrificato) |
| Classe di resistenza alla corrosione CRC    | 2 - Moderata sollecitazione da corrosione  |
| Conformità PWIS                             | VDMA24364-B1/B2-L  |
| Classe camera bianca                        | Classe 6 secondo ISO 14644-1   |
| Temperatura ambiente                        | -20 °C...80 °C   |
| Energia d'urto nelle posizioni terminali    | 0.07 J   |
| Forza teorica a 6 bar, corsa di ritorno     | 50.9 N   |
| Forza teorica a 6 bar, in spinta            | 67.9 N   |
| Massa in movimento per corsa 0 mm           | 18.5 g   |
| Massa aggiuntiva per ogni 10 mm di corsac   | 2 g  |
| Peso base per corsa 0 mm                    | 75 g   |
| Peso aggiuntivo per 10 mm di corsa          | 4 g  |
| Tipo di montaggio                           | Con accessori  |
| Attacco pneumatico                          | M5   |

| <b>Caratteristica</b>       | <b>Valore</b>                                    |
|-----------------------------|--|
| Nota sui materiali          | Conforme alla direttiva EU 2002/95 (RoHS)        |
| Materiale coperchio         | Lega di alluminio battuto<br>Anodizzato incolore |
| Materiale guarnizioni       | NBR<br>TPE-U(PU)                                 |
| Materiale stelo             | Acciaio inossidabile ad alta lega                |
| Materiale tubo del cilindro | Acciaio inossidabile ad alta lega                |