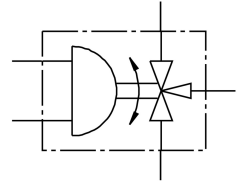


# Unità di azionamento con valvola a sfera VZBA-11/2"" -GGG-63-32T-F0405-FESTO V4V4T-PP60-R-90-C

Codice prodotto: 1915078



## Foglio dati

| Caratteristica                                    | Valore  |
|---|---|
| Design  | Valvola a sfera a 3 vie<br>Foro a T   |
| Tipo di azionamento                               | Pneumatico  |
| Posizione di montaggio                            | Opzionale   |
| Tipo di montaggio                                 | Installazione in linea  |
| Connessioni della valvola di processo             | Rp1 1/2   |
| Indicazione della posizione di commutazione       | Direzione scanalatura = direzione del flusso  |
| Dimensione nominale DN                            | 40  |
| Pressione di lavoro                               | 6 bar...8.4 bar   |
| Pressione nominale PN                             | 63  |
| Fluido  | Aria compressa a norma ISO 8573-1:2010 [-:~:]<br>Gas inerti<br>Acqua - senza vapore acqueo<br>Fluidi neutri |
| Fluido di lavoro                                  | Aria compressa a norma ISO 8573-1:2010 [7:4:4]  |
| Nota sul fluido di esercizio e di controllo       | Possibilità di funzionamento lubrificato (in tal caso sarà sempre necessario un funzionamento lubrificato)  |
| Temperatura del fluido                            | -10 °C...200 °C   |
| Temperatura ambiente                              | -10 °C...80 °C  |
| Portata Kv T del foro angolato                    | 30 m <sup>3</sup> /h  |
| Portata Kv T del foro diritto                     | 62 m <sup>3</sup> /h  |
| Temperatura superficiale massima di montaggio     | TX  |
| Assemblaggio classe di protezione antideflagrante | IIC, IIIC   |
| Nota sui materiali                                | Conforme alla direttiva EU 2002/95 (RoHS)   |
| Conformità PWIS                                   | VDMA24364 zona III  |
| Materiale corpo                                   | Acciaio inossidabile ad alta lega   |
| Codice corpo                                      | 1.4408  |
| Materiale guarnizioni                             | PTFE<br>Rinforzato con PTFE   |
| Materiale della sfera                             | Acciaio inossidabile ad alta lega   |
| Numero materiale sfera                            | 1.4408  |
| Materiale albero                                  | Acciaio inossidabile ad alta lega   |
| Codice del materiale dell'albero                  | 1.4401  |

| <b>Caratteristica</b>                    | <b>Valore</b>  |
|--|--|
| Peso prodotto                            | 5750 g   |
| Protezione antideflagrante               | Zona 1 (ATEX)<br>Zona 2 (ATEX)<br>Zona 21 (ATEX)<br>Zona 22 (ATEX) |
| Temperatura ambiente di esplosione       | -10°C ≤ Ta ≤ +60°C   |
| Classe di resistenza alla corrosione CRC | 3 - stress da corrosione elevato                                   |