

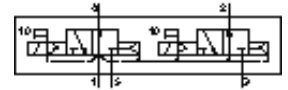
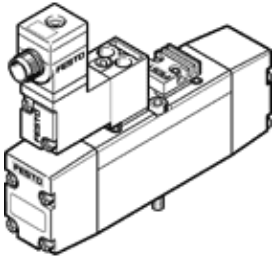
Elettrovalvola MN2H-2X30-D-01-ZSR

Codice prodotto: 191348

FESTO

con connettore centrale rotondo.

Tipo in esaurimento. Disponibile fino al 2009.



Foglio dati

Caratteristica	Valore
Funzione valvola	2x3/2 aperte monostabili
Tipo di azionamento	elettrico
Larghezza d'ingombro	26 mm
Portata nominale normale	900 l/min
Pressione di esercizio	2 ... 10 bar
Costruzione	Valvola a spola
Riposizionamento	Molla pneumatica
Grado di protezione	IP65
Diametro nominale	8 mm
Dimensione modulare	27 mm
Funzione di scarico	strozzabile
Principio di tenuta	A inserto
Posizione di montaggio	qualsiasi
Conforme alla norma	VDMA 24563
Azionatore manuale	con accessorio a incastro
Tipo di comando	prepilato
Alimentazione pressione di pilotaggio	interno
Direzione di flusso	non reversibile
Valore b	0,27
Valore C	3,8 l/sbar
Tempo di commutazione OFF	29 ms
Tempo di commutazione ON	18 ms
Valori caratteristici bobina	24V DC: 1,5W
Fluido di esercizio	Aria compressa filtrata, capacità filtrante 40 µm, lubrificata o non lubrificata
Classe di resistenza alla corrosione CRC	2
Temperatura del fluido	-10 ... 50 °C
Temperatura ambiente	-10 ... 50 °C
Peso	320 g
Connessione elettrica	Connettore centrale forma costruttiva rotonda M12x1
Tipo fissaggio	con foro passante
Attacco scarico servopilotaggio 82/84	Sottobase misura 01 a norme VDMA 24563
Attacco pneumatico 1	Sottobase misura 01 a norme VDMA 24563
Attacco pneumatico 2	Sottobase misura 01 a norme VDMA 24563
Attacco pneumatico 3	Sottobase misura 01 a norme VDMA 24563
Informazioni sui materiali, guarnizioni	NBR
Informazioni sui materiali, corpo (contenitore)	Alluminio pressofuso