

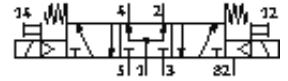
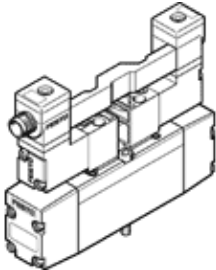
Elettrovalvola MN2H-5/3B-D-01-ZSR

Codice prodotto: 191317

FESTO

con connettore centrale rotondo.

Tipo in esaurimento. Disponibile fino al 2009.



Foglio dati

Caratteristica	Valore
Funzione valvola	5/3, alimentata
Tipo di azionamento	elettrico
Larghezza d'ingombro	26 mm
Portata nominale normale	1.000 l/min
Pressione di esercizio	3 ... 10 bar
Costruzione	Valvola a spola
Riposizionamento	Molla meccanica
Grado di protezione	IP65
Diametro nominale	8 mm
Dimensione modulare	27 mm
Funzione di scarico	strozzabile
Principio di tenuta	A inserto
Posizione di montaggio	qualsiasi
Conforme alla norma	ISO 15407-1 VDMA 24563
Azionatore manuale	con accessorio a incastro
Tipo di comando	prepilato
Alimentazione pressione di pilotaggio	interno
Direzione di flusso	non reversibile
Tempo di commutazione OFF	52 ms
Tempo di commutazione ON	23 ms
Valori caratteristici bobina	24V DC: 1,5W
Fluido di esercizio	Aria compressa filtrata, capacità filtrante 40 µm, lubrificata o non lubrificata
Classe di resistenza alla corrosione CRC	2
Temperatura del fluido	-10 ... 50 °C
Temperatura ambiente	-10 ... 50 °C
Peso	340 g
Connessione elettrica	Connettore centrale a norme DIN 43650 forma costruttiva quadrata Forma C
Tipo fissaggio	con foro passante
Attacco scarico servopilotaggio 82/84	Sottobase misura 26 mm a norme ISO 15407-1 Sottobase misura 01 a norme VDMA 24563
Attacco pneumatico 1	Sottobase misura 26 mm a norme ISO 15407-1 Sottobase misura 01 a norme VDMA 24563
Attacco pneumatico 2	Sottobase misura 26 mm a norme ISO 15407-1 Sottobase misura 01 a norme VDMA 24563
Attacco pneumatico 3	Sottobase misura 26 mm a norme ISO 15407-1 Sottobase misura 01 a norme VDMA 24563
Attacco pneumatico 4	Sottobase misura 26 mm a norme ISO 15407-1 Sottobase misura 01 a norme VDMA 24563

Caratteristica	Valore
Attacco pneumatico 5	Sottobase misura 26 mm a norme ISO 15407-1 Sottobase misura 01 a norme VDMA 24563
Avvertenza sul materiale	Senza rame e PTFE
Informazioni sui materiali, guarnizioni	NBR
Informazioni sui materiali, corpo (contenitore)	Alluminio pressofuso