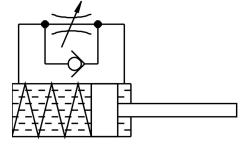


Ammortizzatore YSRW-10-17

Codice prodotto: 191195

FESTO



Foglio dati

| Caratteristica | Valore |
|--|---|
| Dimensione | 10 |
| Corsa | 17 mm |
| Ammortizzazione | Autoregolante Curva caratteristica morbida |
| Posizione di montaggio | Opzionale |
| Rilevamento posizione | Senza |
| Velocità max. d'impatto | 3 m/s |
| Tempo di reset a temperatura ambiente | 0.2 s |
| Tempo di reset min. a temperatura ambiente | 1 s |
| Funzionamento | A semplice effetto Spingente |
| Classe di resistenza alla corrosione CRC | 2 - Moderata sollecitazione da corrosione |
| Conformità PWIS | VDMA24364-B2-L |
| Temperatura ambiente | -10 °C...80 °C |
| Lunghezza ammortizzatore | 17 mm |
| Forza massima di arresto | 700 N |
| Consumo di energia max. per corsa | 8 J |
| Consumo massimo di energia all'ora | 30000 J |
| Massima energia residua | 0.03 J |
| Forza di ripristino | 3.5 N |
| | 25 N 20 kg |
| Peso prodotto | 54 g |
| Tipo di montaggio | Tramite controdado |
| Nota sui materiali | Conforme alla direttiva EU 2002/95 (RoHS) |
| Materiale guarnizioni | NBR |
| Materiale corpo | Acciaio galvanizzato |
| Materiale stelo | Acciaio fortemente legato |