

riduttore di pressione ad azionam. elettrico

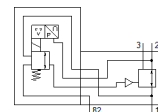
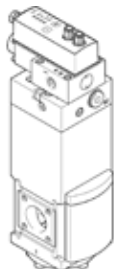
PREL-90-HP3-V1-A-40CFX-S1-8

Codice prodotto: 1910439

Prodotto in esaurimento

FESTO

Tipo in esaurimento. Fornibile fino al 2022. Per alternative di prodotto, vedere il Support Portal.



Foglio dati

Caratteristica	Valore
Taglia	90
Diametro nominale DN	24
Serie	L
Posizione di montaggio	Verticale
Tipo di azionamento	Elettrico
Costruzione	Riduttore di pressione a regolazione elettrica
Funzione regolatore	Pressione in uscita costante Con compensazione pressione a monte Con scarico secondario
Pressione d'esercizio Mpa	0 ... 5 MPa
Pressione d'esercizio	0 ... 50 bar
Intervallo di regolazione della pressione	0,6 ... 40 bar
Tensione d'esercizio nominale CC	24 V
Intervallo di segnale, uscita analogica	4 - 20 mA
Intervallo di segnale, ingresso analogico	0 - 10 V
Valori Nominale/Effettivo	Tipo di tensione 0 - 10 V
Omologazione	SE Type Test Certification
Fluido d'esercizio	Aria compressa a norma ISO 8573-1:2010 [7:4:4] Gas inerti
Classe di resistenza alla corrosione CRC	2 - stress da corrosione moderato
Conformità PWIS	VDMA24364-Zona III
Temperatura di stoccaggio	-10 ... 60 °C
Sicurezza alimentare	vedere le informazioni avanzate sul materiale
Temperatura del fluido	5 ... 50 °C
Temperatura ambiente	5 ... 50 °C
Peso	6.100 g
Connessione elettrica, IN	Connettore maschio, M12, 5 poli, codifica A
Connessione elettrica, OUT	Connettore maschio, M12, 5 poli, codifica A
Fissaggio	Sull'unità di manutenzione Con accessori A scelta:
Attacco pneumatico 1	G1
Attacco pneumatico 11	G1/4
Attacco pneumatico 2	G1
Attacco pneumatico 22	G1/4
Attacco pneumatico 3	G1
Attacco pneumatico 82	G3/8
Avvertenza sul materiale	Conforme a RoHS
Materiale piastra di copertura inferiore	Alluminio anodizzato
Materiale molla	Acciaio armonico
Materiale del corpo	Alluminio anodizzato