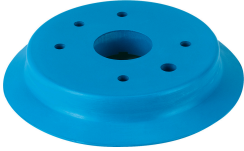


Ventosa ESV-150-SU

Codice prodotto: 191012

FESTO



Foglio dati

Caratteristica	Valore
Raggio min. del pezzo	480 mm
Diametro ventosa	150 mm
Volume ventosa	173.826 cm ³
Posizione del collegamento	In alto
Posizione di montaggio	Opzionale
Forma ventosa	Rotondo, piatto
Pressione d'esercizio	-95 kPa...0 kPa -13.775 psi...0 psi
Pressione di lavoro	-0.95 bar...0 bar
Pressione d'esercizio nominale	-70 kPa -10.15 psi
Pressione di lavoro nominale	-0.7 bar
Fluido di lavoro	Aria atmosferica basata su ISO 8573-1:2010 [7::-]
Conformità PWIS	VDMA24364 zona III
Adatto per l'uso con gli alimenti	Vedere le informazioni avanzate sul materiale
Temperatura ambiente	-20 °C...60 °C
Forza di tenuta alla pressione nominale	900 N
Peso prodotto	361 g
Colore	Blu
Durezza Shore	60 +/- 5
Nota sui materiali	Conforme alla direttiva EU 2002/95 (RoHS)
Materiale ventosa	PUR