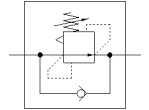


riduttore di pressione differenziale LRL-1/4-NPT-QS-3/16-U

Codice prodotto: 190895
Prodotto in esaurimento

FESTO

Senza manometro, con filetto maschio e attacco a innesto QS.
Tipo in esaurimento. Fornibile fino al 2023. Per alternative di prodotto,
vedere il Support Portal.



Foglio dati

Caratteristica	Valore
Funzione regolatore	Pressione differenziale costante
Attacco pneumatico 1	1/4 NPT
Attacco pneumatico 2	QS-3/16
Fissaggio	Avvitabile
Pressione di ingresso 1 Mpa	0 ... 0,9 MPa
Pressione di ingresso 1	0 ... 9 bar
Pressione di ingresso 1 psi	0 ... 130,5 psi
Temperatura ambiente	0 ... 60 °C
Materiale del corpo	PBT rinforzato
Fluido d'esercizio	Aria compressa a norma ISO 8573-1:2010 [7::-]
Posizione di montaggio	Qualsiasi
Indicazione sul fluido d'esercizio e di pilotaggio	E' possibile l'impiego con aria lubrificata (necessario poi per l'impiego successivo)
Conformità PWIS	VDMA24364-B1/B2-L
Peso	38 g
Materiale perno filettato	Ottone
Avvertenza sul materiale	Conforme a RoHS