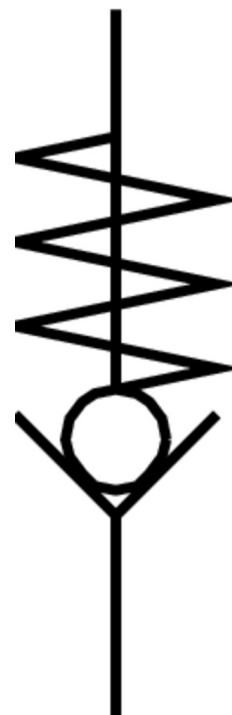


# Valvola unidirezionale HA-1/2-QS-3/8-U

Codice prodotto: 190856

FESTO



## Foglio dati

Caratteristica	Valore
Funzione valvola	Funzione di non ritorno
Collegamento pneumatico, porta 1	1/2 NPT
Collegamento pneumatico, porta 2	QS-3/8
Tipo di montaggio	Avvitamento
Portata nominale standard	1800 l/min
Pressione di lavoro	-1 bar...10 bar
Temperatura ambiente	0 °C...60 °C
Materiale corpo	Ottone
Fluido di lavoro	Aria compressa a norma ISO 8573-1:2010 [7:-:-]
Pressione differenziale min., apertura	0.1 bar
Pressione differenziale min., chiusura	0.2 bar
Nota sul fluido di esercizio e di controllo	Possibilità di funzionamento lubrificato (in tal caso sarà sempre necessario un funzionamento lubrificato)
Conformità PWIS	VDMA24364-B1/B2-L
Peso prodotto	67 g
Nota sui materiali	Conforme alla direttiva EU 2002/95 (RoHS)