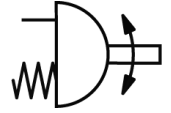
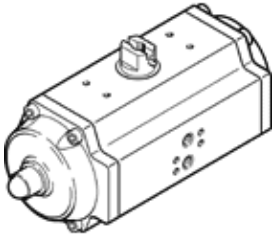


Attuatore oscillante DRE-880-F25-Q08-FO

Codice prodotto: 189731

FESTO

A semplice effetto, attacco aria a norma VDI/VDE 3845 - Valvole Namur direttamente flangiabili



Foglio dati

| Caratteristica | Valore |
|--|---|
| Dimensioni attuatore | 880 |
| Configurazione fori flangia | F25 |
| Angolo di oscillazione | 90 deg |
| Attacco raccordo conforme alla norma | ISO 5211 |
| Ammortizzazione | Senza ammortizzazione |
| Posizione di montaggio | Qualsiasi |
| Funzionamento | A semplice effetto |
| Costruzione | Pignone/cremagliera |
| Rilevamento posizione | Senza |
| Direzione di chiusura | Forza della molla in apertura |
| Attacco valvola conforme alla norma | VDI/VDE 3845 (NAMUR) |
| Pressione d'esercizio | 2 ... 10 bar |
| ATEX categoria gas | II 2G |
| Protezione antincendio per ambienti potenzialmente esplosivi, tipo gas | c T6 |
| ATEX categoria polvere | II 2D |
| Protezione antincendio per ambienti potenzialmente esplosivi, tipo polvere | c 60°C |
| Temperatura ambiente antideflagrante | -20°C ≤ Ta ≤ +60°C |
| Fluido d'esercizio | Aria compressa a norma ISO 8573-1:2010 [7:4:4] |
| Indicazione sul fluido d'esercizio e di pilotaggio | E' possibile l'impiego con aria lubrificata (necessario poi per l'impiego successivo) |
| Marchio CE (vedi dichiarazione di conformità) | Ai sensi della direttiva CE sulla protezione antideflagrante (ATEX) |
| Classe di resistenza alla corrosione CRC | 3 |
| Temperatura ambiente | -20 ... 80 °C |
| Consumo d'aria a 6 bar per ciclo 0°-90°-0° | 192 l |
| Peso | 167.000 g |
| Attacco albero | V55 |
| Attacco pneumatico | Sottobase G1/4 |
| Avvertenza sul materiale | Contiene sostanze che intaccano l'impregnazione della vernice |