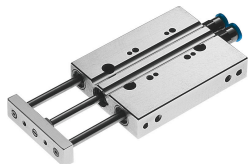


# Mini-cilindro guidato DFC-6-20-P-A-GF

Codice prodotto: 189458

FESTO



## Foglio dati

Caratteristica	Valore
Distanza del baricentro del carico rispetto alla piastra	10 mm
Corsa	20 mm
Diametro pistone	6 mm
Modo operativo, unità di azionamento	Giogo
Ammortizzazione	Anelli/piastre di ammortizzazione elastica su entrambe le estremità
Posizione di montaggio	Opzionale
Guida	Guida a strisciamento
Design	Guida
Rilevamento posizione	Tramite sensore di finecorsa
Pressione d'esercizio	0.15 MPa...1 MPa
Pressione di lavoro	1.5 bar...10 bar
Velocità max.	1 m/s
Funzionamento	A doppio effetto
Fluido di lavoro	Aria compressa a norma ISO 8573-1:2010 [7:4:4]
Nota sul fluido di esercizio e di controllo	Possibilità di funzionamento lubrificato (in tal caso sarà sempre necessario un funzionamento lubrificato)
Classe di resistenza alla corrosione CRC	2 - Moderata sollecitazione da corrosione
Conformità PWIS	VDMA24364-B2-L
Temperatura ambiente	-5 °C...60 °C
Energia d'urto nelle posizioni terminali	0,008 Nm
Momento massimo Mx	0.1 Nm
Carico massimo effettivo in funzione della corsa alla distanza xs	4.8 N
Forza teorica a 6 bar, corsa di ritorno	12.5 N
Forza teorica a 6 bar, in spinta	17 N
Massa in movimento	8.8 g
Massa in movimento per corsa 0 mm	8.8 g
Massa aggiuntiva per ogni 10 mm di corsac	2.8 g
Peso prodotto	44 g
Attacco pneumatico	M3
Materiale coperchio	Lega di alluminio battuto
Materiale guarnizioni	NBR
Materiale corpo	Lega di alluminio battuto

<b>Caratteristica</b>	<b>Valore</b>
Materiale stelo	Acciaio inossidabile ad alta lega