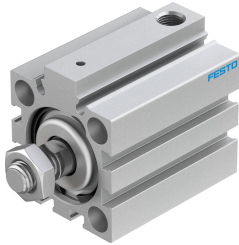


Cilindro a corsa breve AEVC-32-25-A-P-A

Codice prodotto: 188200

FESTO



Foglio dati

Caratteristica	Valore
Corsa	25 mm
Diametro pistone	32 mm
Forza della molla di ritorno con stelo represso	22 N
Basato su standard	ISO 6431 Schema di foratura VDMA 24562
Ammortizzazione	Anelli/piastre di ammortizzazione elastica su entrambe le estremità
Posizione di montaggio	Opzionale
Funzionamento	A semplice effetto Spingente
Design	Pistone Stelo
Rilevamento posizione	Tramite sensore di finecorsa
Pressione d'esercizio	0.1 MPa...1 MPa 14.5 psi...145 psi
Pressione di lavoro	1 bar...10 bar
Fluido di lavoro	Aria compressa a norma ISO 8573-1:2010 [7:4:4]
Nota sul fluido di esercizio e di controllo	Possibilità di funzionamento lubrificato (in tal caso sarà sempre necessario un funzionamento lubrificato)
Classe di resistenza alla corrosione CRC	1 - Bassa corrosione o sollecitazione
Conformità PWIS	VDMA24364-B1/B2-L
Temperatura ambiente	-20 °C...80 °C
Forza teorica a 6 bar, in spinta	450 N
Massa in movimento	67 g
Peso prodotto	260 g
Tipo di montaggio	Una delle due: Con foro passante Con accessori
Attacco pneumatico	G1/8
Nota sui materiali	Conforme alla direttiva EU 2002/95 (RoHS)
Materiale coperchio	Lega di alluminio battuto Anodizzato
Materiale guarnizioni	TPE-U(PU)

Caratteristica	Valore
Materiale corpo	Lega di alluminio battuto Anodizzato
Materiale stelo	Acciaio fortemente legato