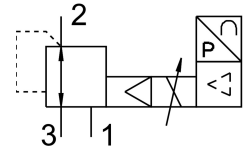


Valvola regolatore di pressione proporzionale MPPES-3-1/2-6-010

FESTO

Codice prodotto: 187330



Foglio dati

Caratteristica	Valore
Dimensione nominale, alimentazione	11 mm
Dimensione nominale, scarico	12 mm
Tipo di azionamento	Elettrico
Principio di tenuta	Morbido
Posizione di montaggio	Opzionale
Design	Valvola di regolazione a spola prepilata
Corrente nominale di corto circuito	Per tutti i collegamenti elettrici
Avvertenze di sicurezza	Posizione di sicurezza MPPES: in caso di interruzione del cavo di rete, la pressione di uscita scende a 0 bar.
Protezione da inversione di polarità	Per tutti i collegamenti elettrici
Funzione valvola	Valvola regolatore di pressione proporzionale a 3 vie, chiuso
Pressione d'esercizio	0.8 MPa
Pressione di lavoro	8 bar
Intervallo di regolazione di pressione MPa	0 MPa...0.6 MPa
Intervallo di regolazione di pressione	0 bar...6 bar
Pressione d'ingresso 1	7 bar...8 bar
Pressione di alimentazione 1 MPa	0.7 MPa...0.8 MPa
Isteresi di pressione max.	0.005 MPa 0.05 bar
Tempo di spegnimento	660 ms
Tempo di accensione	230 ms
Intervallo di tensione d'esercizio DC	18 V...30 V
Tensione nominale d'esercizio DC	24 V
Ondulazione residua	10 %
Valori nominali/attuali	Tipo di tensione 0 - 10 V
Fluido di lavoro	Aria compressa a norma ISO 8573-1:2010 [7:4:4] Gas inerti
Nota sul fluido di esercizio e di controllo	Possibilità di funzionamento lubrificato (in tal caso sarà sempre necessario un funzionamento lubrificato)
Approvazione	Marchio di fabbrica RCM
Marchio KC	KC-EMV

Caratteristica	Valore
Marchio CE (vedere dichiarazione di conformità)	Conforme Direttiva EMC Conforme alla direttiva EU RoHS Istruzioni UK per CEM Istruzioni RoHS UK
Classe di resistenza alla corrosione CRC	2 - Moderata sollecitazione da corrosione
Conformità PWIS	VDMA24364-B2-L
Temperatura del fluido	0 °C...60 °C
Grado di protezione	IP65
Temperatura ambiente	0 °C...50 °C
Peso prodotto	2670 g
Collegamento elettrico	A 8 poli M16x0,75 Connettori maschio Secondo DIN 45326 Esecuzione rotonda
Tipo di montaggio	Con foro passante
Collegamento pneumatico, porta 1	G1/2
Collegamento pneumatico, porta 2	G1/2
Collegamento pneumatico, porta 3	G1/2
Nota sui materiali	Conforme alla direttiva EU 2002/95 (RoHS)
Materiale corpo	Lega di alluminio battuto
Materiale membrana	NBR