

unità di manutenzione FRC-1/2-D-O-MAXI-A

Codice prodotto: 186509

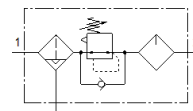
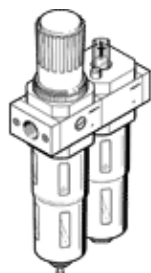
Classic - non utilizzare per nuovi progetti

FESTO

Combinazione filtro-riduttore-lubrificatore, filtro 40 µm, con protezione metallica.

Con scarico automatico della condensa. Senza manometro.

Sono disponibili delle alternative moderne digitando le prime quattro cifre del codice di tipo nel campo di ricerca.



Foglio dati

Caratteristica	Valore
Taglia	Maxi
Serie	D
Dispositivo antimanomissione	Manopola con arresto
Posizione di montaggio	Verticale +/- 5°
Scarico condensa	Automatico
Costruzione	Filtro-riduttore senza manometro Lubrificatore proporzionale standard a nebbia d'olio
Quantità di condensa max.	80 cm ³
Grado di filtrazione	40 µm
Protezione tazza	Protezione metallica
Indicazione della pressione	Preparato per G1/4
Pressione d'esercizio	2 ... 12 bar
Intervallo di regolazione della pressione	0,5 ... 12 bar
Isteresi di pressione max.	0,4 bar
Portata nominale normale	7.600 l/min
Fluido d'esercizio	Aria compressa a norma ISO 8573-1:2010 [7:9:-] Gas inerti
Indicazione sul fluido d'esercizio e di pilotaggio	E' possibile l'impiego con aria lubrificata (necessario poi per l'impiego successivo)
Classe di resistenza alla corrosione CRC	2 - stress da corrosione moderato
Conformità PWIS	VDMA24364-B1/B2-L
Classe di purezza aria in uscita	Aria compressa a norma ISO 8573-1:2010 [7:8:-]
Temperatura del fluido	-10 ... 60 °C
Temperatura ambiente	-10 ... 60 °C
Peso	2.280 g
Fissaggio	Montaggio in linea Con accessori
Attacco pneumatico 1	G1/2
Attacco pneumatico 2	G1/2
Materiale del corpo	Pressofusione di zinco
Materiale tazza	PC